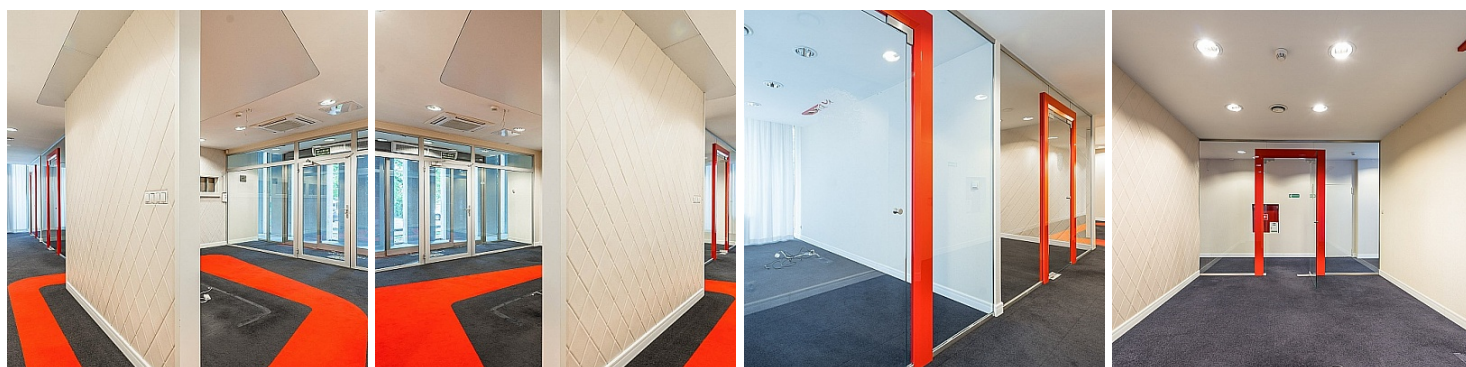


**LOKAL NA WYNAJEM**  
pow. całkowita: 170,00 m<sup>2</sup>,  
Lublin  
Cena **11 050** zł



### **Centrum biznesowo - finansowe Lublina.**

Propozycja dla firm, które szukają reprezentatywnego miejsca na siedzibę/oddział firmy lub biuro dla instytucji. Oferta rekomendowana **w szczególności dla instytucji finansowych** (np. bank, biuro pośrednictwa finansowego) czy **firm ubezpieczeniowych**.

**Budynek biurowy klasy B** wyposażony min. w recepcję, **parking podziemny oraz monitorowany parking naziemny** zabezpieczony szlabanem.

Dodatkowym atutem lokalizacji jest **pełny dostęp do komunikacji miejskiej oraz dostępna w pobliżu infrastruktura** (min. centra handlowe, banki, przychodnie, przystanki MPK w odległości 100m od budynku).

## PARAMETRY LOKALU

- powierzchnia: **170 m<sup>2</sup>**
- wysokość pomieszczeń: 3,2 m
- parter
- przestronne i jasne pomieszczenia biurowe
- zaplecze socjalne i sanitarne w lokalu

## ROZKŁAD POMIESZCZEŃ

- reprezentatywne wejście główne do lokalu
- miejsce na poczekalnię, recepcję
- 4 niezależne pomieszczenia biurowe
- korytarz
- zaplecze socjalne i sanitarne w lokalu

Istnieje możliwość funkcjonalnego połączenia oferowanej powierzchni z salą typu OPEN SPACE o pow. 68 m<sup>2</sup>

## MOŻLIWA JEST ZMIANA ARANŻACJI OFEROWANEJ POWIERZCHNI

## INFRASTRUKTURA I WYPOSAŻENIE

- - **klimatyzacja**
- - internet (światłowód)
- - system blokady dostępu
- - infrastruktura alarmowa
- - **portiernia w budynku**
- - ochrona całodobowa budynku
- - **strzeżony parking (monitoring, szlaban)**
- - **dostęp całodobowy**


## KOSZTY NAJMU

Czynsz miesięczny netto: 65 zł/m<sup>2</sup>

Koszty związane z mediami i eksploatacją (do uzgodnienia z administratorem budynku)

**UWAGA: Możliwe jest powiększenie oferowanej powierzchni o dodatkowe 68 m<sup>2</sup> (OPEN SPACE)**

## POLECAM I ZAPRASZAM NA PREZENTACJĘ

Symbol	<b>194/ESP/OLW</b>	Rodzaj nieruchomości	<b>LOKAL</b>
Rodzaj transakcji	<b>WYNAJEM</b>	Status	<b>AKTUALNA</b>
Rodzaj rynku	<b>WTÓRNY</b>	Cena 	<b>11 050, 00 PLN</b>
Cena za m2	<b>65, 00 PLN</b>	Kraj	<b>POLSKA</b>
Województwo	<b>Lubelskie</b>	Powiat	<b>Lublin</b>
Gmina	<b>Lublin</b>	Miejscowość	<b>Lublin</b>
Powierzchnia całkowita	<b>170, 00 m<sup>2</sup></b>	Rodzaj lokalu / przeznaczenie	<b>BIUROWY, HANDLOWO- USŁUGOWY, INNY</b>
Typ lokalu/umiejscowienie	<b>BUDYNEK WOLNOSTOJĄCY</b>	Rodzaj budynku	<b>BIUROWIEC</b>
Standard	<b>BARDZO DOBRY</b>	Typ kuchni	<b>ANEKS KUCHENNY</b>
Liczba łazienek	<b>1</b>	Stan łazienki	<b>DO ODNOWIENIA</b>
Liczba WC	<b>1</b>	Piętro	<b>parter</b>
Ilość poziomów	<b>1</b>	Ilość kondygnacji	<b>1</b>
Wysokość kondygnacji	<b>320, 00 cm</b>	Liczba pomieszczeń	<b>5</b>
Winda w nieruchomości	✓	Ilość wind	<b>1</b>
Klimatyzacja	✓	Internet	✓
Alarm	✓	Ochrona	✓
Recepcja	✓	Rodzaj okien	<b>INNE</b>
Rodzaj podłogi	<b>WYKŁADZINA</b>	Parking strzeżony	✓
Typ garażu	<b>PODZIEMNY, W BUDYNKU</b>	Typ parkingu	<b>KOSTKA BRUKOWA</b>
Udogodnienia dla inwalidów	✓	Stan budynku	<b>BARDZO DOBRY</b>
Dotychczasowe użytkowanie	<b>BIUROWE</b>		



Bartłomiej Wolak

510-216-669  
bartlomiej.wolak@esapro.pl

Więcej ofert na stronie [www.esapro.pl](http://www.esapro.pl)