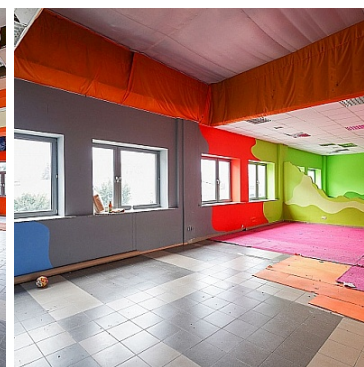
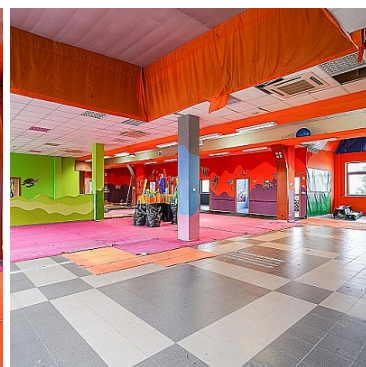


LOKAL NA WYNAJEM
pow. całkowita: 470,00 m²,
Lublin, Konstantynów
Cena **14 100** zł



Na wynajem lokal o pow. 470 m2 w północnej części Lublina - dzielnica Konstantynów.

Zalety to min. - korzystna lokalizacja, przystępna cena a także duży parking oraz łatwy dojazd komunikacją miejską (przystanek MPK bezpośrednio przy budynku)

REKOMENDOWANY min. dla branży szkoleniowej, edykacyjnej a także dla firm poszukujących elastycznej przestrzeni w dobrej lokalizacji i przystępnej cenie cajm

LOKALIZACJA

Lokal znajduje się w budynku biurowo - usługowym w dogodnej lokalizacji zaledwie 1,5 km od centrum. Dzielnica Konstantynów to przede wszystkim doskonała komunikacja z pozostałą częścią miasta zarówno komunikacją miejską jak i własnym środkiem transportu.

Bezpośrednio przy budynku znajduje się **duży ogólnodostępny parking** dla najemców i klientów oraz **przystanek komunikacji miejskiej**.

ROZKŁAD

Lokal wymaga ponownej aranżacji zgodnie z potrzebami nowego najemcy - w zależności od ustalonych warunków najmu Najemca może liczyć na udział Właściciela lokalu w przystosowaniu powierzchni. Konstrukcja ścian działowych w ramach wydzielonych aktualnie pomieszczeń - KARTON GIPS.

Aktualna aranżacja powierzchni to:

- open space z możliwością niemal dowolnego podziału
- **5 niezależnych pomieszczeń** (np. biura, sale szkoleniowe)
- oddzielne toalety
- pomieszczenie socjalne
- magazynek

ZALETĄ są dwa niezależne wejścia do lokalu:

- oddzielna klatka schodowa wyłącznie do dyspozycji Najemcy (**wejście z parkingu**)
- wejście z **poziomu 1 piętra (windy)**

Lokal znajduje się **na pierwszym piętrze (windy)**.

PARAMETRY LOKALU

1. Powierzchnia **470 m² - 1 piętro**
2. Wysokość - 3,4 m
3. Sufit podwieszany
4. Podłogi - terakota

POZOSTAŁE UDOGODNIENIA

1. Duży parking bezpośrednio przy budynku
2. Podlicznik na prąd
3. Internet - światłowód (Orange, Netia)
- 4. Windy**
5. Klimatyzacja

KOSZT NAJMU

1. Czynsz miesięczny - 30 zł/m² netto
2. Opłata eksploatacyjna - 9 zł/m² netto
3. Opłata za prąd - według wskazań licznika

4. Kaucja - 1 miesięczny czynsz

UMOWA NAJMU ZAWIERANA NA CZAS NIEOKREŚLONY (3 miesięczny okres wypowiedzenia).

ZADZWOŃ I UMÓW SIĘ NA PREZENTACJĘ

Symbol	225/ESP/OLW	Rodzaj nieruchomości	LOKAL
Rodzaj transakcji	WYNAJEM	Status	AKTUALNA
Rodzaj rynku	WTÓRNY	Cena 	14 100, 00 PLN
Cena za	MIESIĄC	Cena za m2	30, 00 PLN
Kaucja	14 100, 00 PLN	Kraj	POLSKA
Województwo	LUBELSKIE	Powiat	lubelski
Gmina	Lublin	Miejscowość	Lublin
Dzielnica - osiedle	Konstantynów	Położenie	MIASTO
Powierzchnia całkowita	470, 00 m²	Rodzaj lokalu / przeznaczenie	BIUROWY, HANDLOWO- USŁUGOWY, SPORTOWO- REKREACYJNY
Typ lokalu/umiejscowienie	BUDYNEK WOLNOSTOJĄCY	Usytuowanie lokalu	OD FRONTU, W BUDYNKU
Rodzaj budynku	ODDZIELNY OBIEKT	Standard	DO ADAPTACJI
Liczba łazienek	2	Stan łazienki	DO ODNOWIENIA
Liczba WC	2	Droga dojazdowa	GŁÓWNA DROGA
Piętro	1	Liczba pięter	2
Ilość poziomów	1	Ilość kondygnacji	1
Wysokość kondygnacji	340, 00 cm	Liczba pomieszczeń	6
Źródło c.w.	SIEĆ MIEJSKA	Ogrzewanie	C.O. Z SIECI MIEJSKIEJ
Winda w nieruchomości	<input checked="" type="checkbox"/>	Ilość wind	1
Podłączona kanalizacja	<input checked="" type="checkbox"/>	Rodzaj kanalizacji	MIEJSKA
Źródło wody	WODA MIEJSKA	Klimatyzacja	<input checked="" type="checkbox"/>
Internet	<input checked="" type="checkbox"/>	Ochrona	<input checked="" type="checkbox"/>
Rodzaj okien	ALUMINIOWE	Rodzaj podłogi	TERAKOTA
Typ parkingu	KOSTKA BRUKOWA, NA PODJEŹDZIE	Pomieszczenie gospodarcze	<input checked="" type="checkbox"/>

Witryna	✓	Stan budynku	BARDZO DOBRY
Okres płatności (il.miesiący)	1	Za co opłaty dodatkowe	INNE
Dotychczasowe użytkowanie	INNE	Osobne WC	✓



Bartłomiej Wolak

510-216-669
bartlomiej.wolak@esapro.plWięcej ofert na stronie www.esapro.pl