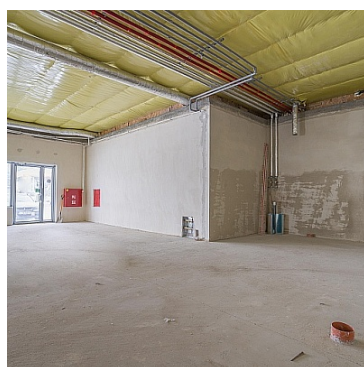
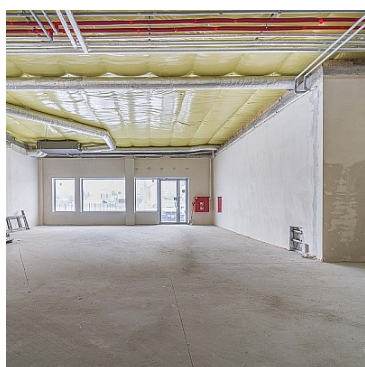
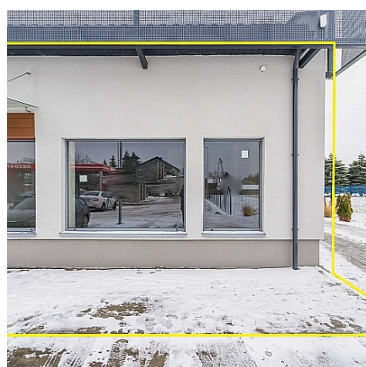


LOKAL NA WYNAJEM
pow. całkowita: 117,19 m²,
lublin
Cena **4 700** zł

APTEKA



NA WYNAJEM lokal handlowo - usługowy **na parterze o powierzchni 117 m²** - korzystna lokalizacja zwłaszcza pod działalność handlową.

Oferowana powierzchnia stanowi niezależną część jednokondygnacyjnego budynku wolnostojącego. Budynek, w którym znajduje się oferowany lokal wynajmowany jest przez duży dyskont spożywczy. Miejsce generuje bardzo duży ruch w godzinach handlowych.

LOKAL DO WYKOŃCZENIA - open space z możliwością wydzielenie pomieszczenia socjalnego oraz części sanitarnej. **Wynajmujący oferuje najemcy na podstawie wystawionych faktur kosztowych związanych z**

adaptacją lokalu (po uprzednim zaakceptowaniu zakresu prac) zwrot kosztów do kwoty 30 tys. zł netto po rozpoczęciu działalności w lokalu.

LOKAL posiada dwa niezależne wejścia (główne oraz wejście od zaplecza).

Parking bezpośrednio przy budynku.

Dodatkowo bezpośrednio przy budynku znajduje się myjnia samochodowa.

PARAMETRY LOKALU

- parter
- powierzchnia **117 m²**
- wysokość: netto - 3,50 m; brutto (do stropu) - 4 m
- duża witryna okienna od ulicy
- dwa niezależne wejścia
- dwa wydzielone miejsca parkingowe


INFRASTRUKTURA

- ogrzewanie gazowe CO + CWU (kotłownia obok lokalu) - wydzielony podlicznik do lokalu
- siła
- rekuperator
- budynek wyposażony w alarm
- prąd, woda
- hydrant wewnętrzny

KOSZTY NAJMU

- czynsz netto - 40 zł/m² (stawka do negocjacji)
- media (prąd, woda, gaz) - wg zużycia (podliczniki)
- koszty utrzymania czystości parkingu - proporcjonalnie do udziału w budynku
- ubezpieczenie OC - najemca we własnym zakresie
- odbiór odpadów - najemca zawiera umowę we własnym zakresie

POLECA I ZAPRASZAM NA PREZENTACJĘ

Symbol	242/ESP/OLW	Rodzaj nieruchomości	LOKAL
Rodzaj transakcji	WYNAJEM	Status	AKTUALNA
Rodzaj rynku	WTÓRNY	Cena 	4 700, 00 PLN
Cena za	MIESIĄC	Cena za m2	40, 11 PLN
Cena negocjowana	<input checked="" type="checkbox"/>	Minimalny okres wynajmu	24
Kraj	POLSKA	Województwo	LUBELSKIE
Powiat	lublin	Gmina	lublin
Miejscowość	lublin	Powierzchnia całkowita	117, 19 m²
Powierzchnia handlowa	106, 00 m²	Całkowita powierzchnia usługowa	106, 00 m²
Rodzaj lokalu / przeznaczenie	HANDLOWO-USŁUGOWY	Typ lokalu/umiejscowienie	BUDYNEK WOLNOSTOJĄCY
Usytuowanie lokalu	OD FRONTU, W BUDYNKU	Rodzaj budynku	ODDZIELNY OBIEKT
Standard	DO WYKOŃCZENIA	Materiał ścian	PUSTAK
Technika budowy	TRADYCYJNA	Droga dojazdowa	ASFALTOWA, RUCHLIWA ULICA
Rodzaj nawierzchni	ASFALTOWA - KOSTKA	Piętro	parter
Ilość poziomów	1	Ilość kondygnacji	1
Wysokość kondygnacji	396, 00 cm	Liczba pomieszczeń	1
Ogrzewanie	C.O. GAZOWE	Stan instalacji	NOWA
Forma własności	PEŁNA WŁASNOŚĆ	Energia elektryczna	<input type="checkbox"/>
Napięcie 400V (siła)	<input checked="" type="checkbox"/>	Podłączony gaz	<input checked="" type="checkbox"/>
Podłączony wodociąg	<input checked="" type="checkbox"/>	Podłączona kanalizacja	<input checked="" type="checkbox"/>
Rodzaj kanalizacji	MIEJSKA	Uciążliwość okolicy	CICHE
Wentylacja	<input checked="" type="checkbox"/>	Monitoring	<input checked="" type="checkbox"/>
Rodzaj okien	ALUMINIOWE	Rodzaj podłogi	BETON
Ogrodzenie	BRAK OGRODZENIA	Licznik prądu	<input checked="" type="checkbox"/>

Wodomierz	✓	Opomiarowanie ciepła	✓
Liczba miejsc parkingowych	2	Typ parkingu	KOSTKA BRUKOWA, NA PODJEŹDZIE
Witryna	✓	Udogodnienia dla inwalidów	✓
Stan budynku	BARDZO DOBRY	Instalacja przeciwpożarowa	✓
Za co opłaty dodatkowe	PRĄD, WODA, GAZ, INNE		



Bogusław Kalicki

512-860-831
oferty@esapro.plWięcej ofert na stronie www.esapro.pl