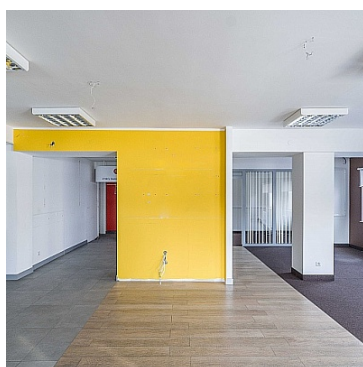
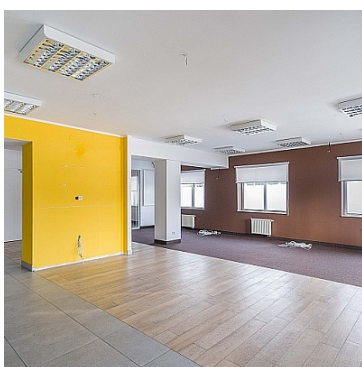
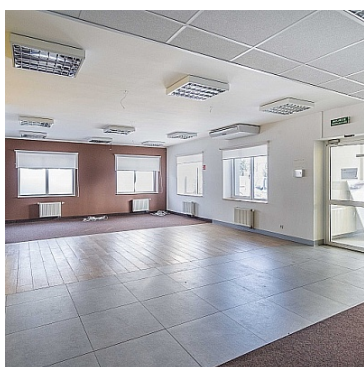
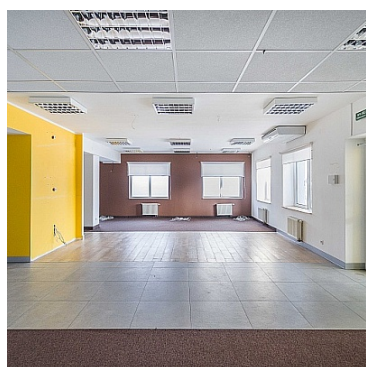
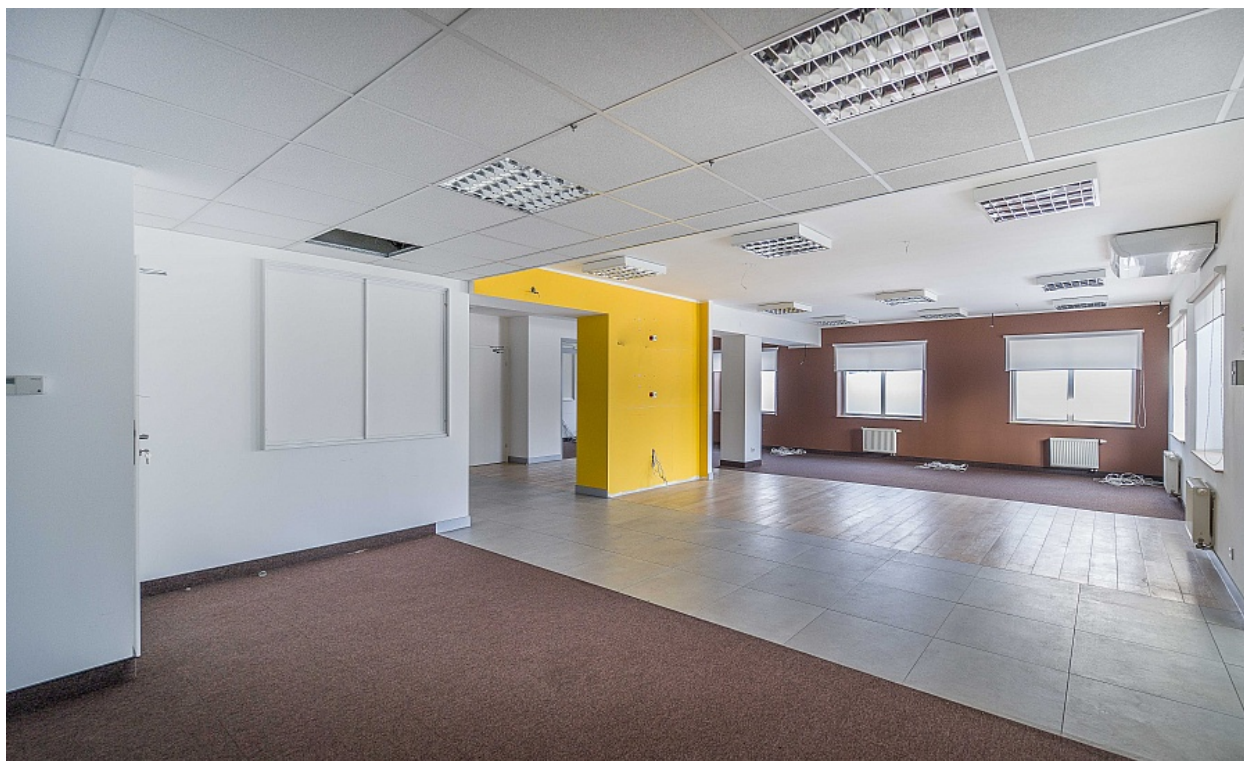


**LOKAL NA WYNAJEM**  
pow. całkowita: 209,00 m<sup>2</sup>,  
Lublin  
Cena **6 270** zł



NA WYNAJEM lokal **handlowo - usługowo - biurowy w Lublinie (dzielnica WROTKÓW)**. Oferowana powierzchnia znajduje się **na PARTERZE** wolnostojącego budynku biurowego - **pierwsza linia zabudowy przy ruchliwej ulicy** (dobra ekspozycja witryny oraz **wejście do lokalu od ulicy**). W bezpośrednim sąsiedztwie obiekty handlowo - usługowe.

Bezpośrednio przy budynku **PARKING**.

Lokal posiada **niezależne wejście od ulicy (wyłącznie do dyspozycji najemcy) oraz dodatkowe wejście od zalepca**.

## **PAREMETRY oraz ROZKŁAD**

- powierzchnia **209 m<sup>2</sup>**
- wysokość pomieszczeń 2,65 m
- duża ilość okien (lokal jest jasny i ustawny)
- elastyczna powierzchnia handlowo - usługowa (od wejścia do lokalu) - możliwa zmiana aranżacji
- zaplecze (łazienka, pomieszczenie socjalne, magazynek)

## **INFRASTRUKTURA**

- **klimatyzacja**
- ogrzewanie (własna kotłownia gazowa w budynku)
- parking
- **infrastruktura pod alarm, monitoring, blokadę dostępu**
- internet

## **KOSZTY NAJMU**

- czynsz miesięczny netto: **30 zł/m<sup>2</sup>**
- koszty eksploatacyjne (energia elektryczna, ogrzewanie, woda, śmieci)
- dodatkowy parking za budynkiem (100 zł netto za 1 miejsce)
- internet

## **ELASTYCZNE WARUNKI UMOWY NAJMU - do indywidualnego ustalenia**

POLECAM I ZAPRASZAM NA PREZENTACJĘ

Symbol	<b>246/ESP/OLW</b>	Rodzaj nieruchomości	<b>LOKAL</b>
Rodzaj transakcji	<b>WYNAJEM</b>	Status	<b>AKTUALNA</b>
Rodzaj rynku	<b>WTÓRNY</b>	Cena 	<b>6 270, 00 PLN</b>
Cena za m2	<b>30, 00 PLN</b>	Kraj	<b>POLSKA</b>
Województwo	<b>LUBELSKIE</b>	Powiat	<b>Lublin</b>
Gmina	<b>Lublin</b>	Miejscowość	<b>Lublin</b>
Powierzchnia całkowita	<b>209, 00 m<sup>2</sup></b>		



Bartłomiej Wolak

510-216-669  
bartlomiej.wolak@esapro.pl

Więcej ofert na stronie [www.esapro.pl](http://www.esapro.pl)