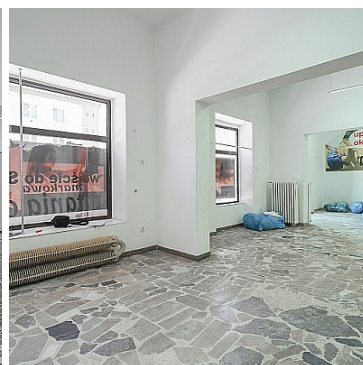
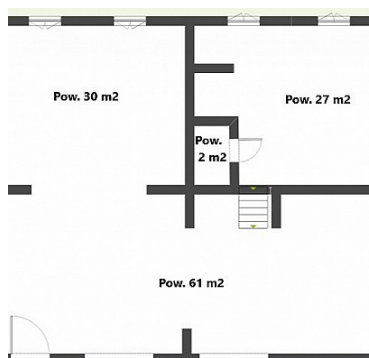


**LOKAL NA WYNAJEM**  
pow. całkowita: 121,00 m<sup>2</sup>,  
Świdnik  
Cena **3 000** zł



NA WYNAJEM lokal handlowo - usługowy o powierzchni **121 m<sup>2</sup> na parterze** w bardzo korzystnej lokalizacji zapewniającej duży ruch pieszych.

W promieniu 300 m znajdują się szpital, hale targowe, urzędy państwowe.

**Z uwagi na lokalizację oraz rozkład powierzchni oferta powinna zainteresować w szczególności:**

- branżę medyczną
- branżę spożywczą
- branżę tekstylną-odzieżową

**PARAMETRY LOKALU:**

- parter
- powierzchnia **121 m<sup>2</sup>**
- wysokość netto 3,87 m
- duże witryny okienne
- jedno wejście z ułatwieniem dla niepełnosprawnych


#### **INFRASTRUKTURA:**

- ogrzewanie z sieci miejskiej
- prąd (podlicznik do lokalu)
- woda (licznik do lokalu)
- internet w budynku
- gaz w budynku

#### **KOSZTY NAJMU:**

- czynsz netto **3000 złotych** (stawka do negocjacji)
- media (prąd, woda) - wg zużycia (liczniki)
- koszt ogrzewania

#### **POLECAM I ZAPRASZAM NA PREZENTACJĘ**

Symbol	<b>257/ESP/OLW</b>	Rodzaj nieruchomości	<b>LOKAL</b>
Rodzaj transakcji	<b>WYNAJEM</b>	Status	<b>AKTUALNA</b>
Nieruchomość dostępna od	<b>18.02.2021</b>	Cena 	<b>3 000, 00 PLN</b>
Cena za	<b>MIESIĄC</b>	Cena w EURO	<b>668, 27 €</b>
Cena za m2	<b>24, 79 PLN</b>	Cena za m2 w EURO	<b>5, 52 €</b>
Kraj	<b>POLSKA</b>	Województwo	<b>LUBELSKIE</b>
Powiat	<b>świdnicki (Świdnik)</b>	Gmina	<b>Świdnik</b>
Miejscowość	<b>Świdnik</b>	Powierzchnia całkowita	<b>121, 00 m<sup>2</sup></b>
Powierzchnia użytkowa	<b>121, 00 m<sup>2</sup></b>	Rodzaj lokalu / przeznaczenie	<b>HANDLOWO-USŁUGOWY</b>
Typ lokalu/umiejscowienie	<b>LOKAL W ZABUDOWIE</b>	Rodzaj budynku	<b>BLOK</b>
Standard	<b>DO REMONTU</b>	Konstrukcja budynku	<b>MUROWANA</b>
Liczba łazienek	<b>1</b>	Wyposażenie łazienki	<b>BRAK</b>
Liczba WC	<b>1</b>	Droga dojazdowa	<b>RUCHLIWA ULICA</b>
Rodzaj nawierzchni	<b>ASFALTOWA - KOSTKA</b>	Piętro	<b>parter</b>
Źródło c.w.	<b>SIEĆ MIEJSKA</b>	Ogrzewanie	<b>C.O. Z SIECI MIEJSKIEJ</b>
Rodzaj kanalizacji	<b>MIEJSKA</b>	Źródło wody	<b>WODA MIEJSKA</b>
Uciążliwość okolicy	<b>UMIARKOWANIE CICHE</b>	Rodzaj okien	<b>PLASTIKOWE</b>
Rodzaj podłogi	<b>GRES</b>	Elewacja	<b>TYNK SILIKONOWY</b>
Stan budynku	<b>DOBRY</b>	Za co opłaty dodatkowe	<b>PRĄD, WODA, OGRZEWANIE</b>
Dotychczasowe użytkowanie	<b>HANDLOWO-USŁUGOWE</b>		



Bogusław Kalicki

512-860-831  
oferty@esapro.pl

Więcej ofert na stronie [www.esapro.pl](http://www.esapro.pl)