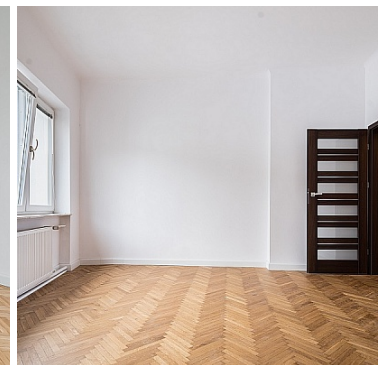
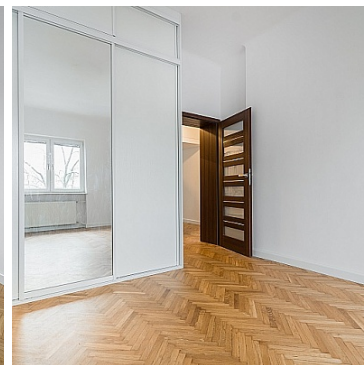
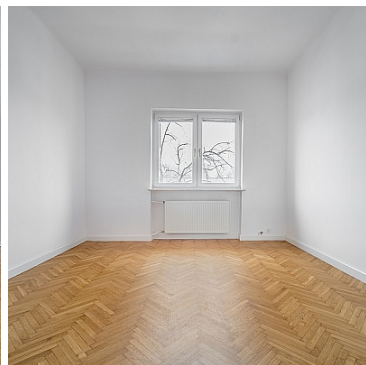
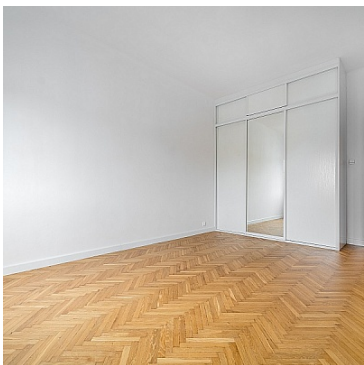


LOKAL NA WYNAJEM
pow. całkowita: 87,00 m²,
Lublin, Śródmieście
Cena **3 500** zł



Oferta dedykowana dla firm lub osób poszukujących **wygodnej powierzchni na biuro w Centrum Miasta - CZYNSZ NAJMU BEZ PODATKU VAT.**

REKOMENDOWANE w szczególności dla: kancelarii prawnej, biura projektowego, biura rachunkowego, biura rzeczoznawcy majątkowego, kancelarii komorniczej.

LOKALIZACJA

Cicha okolica, która zapewnia łatwy dostęp do urzędów i instytucji zlokalizowanych w Centrum Miasta.

Oferowany lokal znajduje się w **Centrum Lublina** - na 2 piętrze kamienicy zlokalizowanej **przy ul. Uniwersyteckiej 11** - skrzyżowanie ul. Uniwersyteckiej z ul. Obrońców Pokoju. Bezpośrednie sąsiedztwo to min.: Radio Lublin (w tym ogólnodostępna stołówka ze smacznymi posiłkami), Telewizja Polska Oddział Lublin, **Sąd Apelacyjny, Wojewódzki Sąd Administracyjny, Miasteczko Akademickie UMCS**, Centrum Handlowe PLAZA. W promieniu 300 metrów od lokalu min. **Urząd Marszałkowski, Centrum Spotkania Kultur** oraz inne urzędy i instytucje zlokalizowane w tej części miasta.

Kamienica w bardzo dobrym stanie technicznym z odnowioną elewacją - teren podwórka ogrodzony.

PARAMETRY OFEROWANEJ POWIERZCHNI

- powierzchnia - **87 m²**
- 2 piętro (kamienica bez windy)
- lokal **po generalnym remoncie**
- **3 niezależne pokoje** (jasne i przestronne) - **28 m²; 21 m²; 20 m²**
- w pełni wyposażona kuchnia
- **2 balkony**
- kompletna łazienka i odrębne WC
- dodatkowe pomieszczenie gospodarcze
- korytarz

ROZKŁAD POWIERZCHNI

Dzięki układowi charakterystycznemu dla mieszkania przyszły najemcy będzie mógł korzystać z przestronnych i jasnych pokoi, w pełni wyposażonej kuchni wyłącznie do własnej dyspozycji (o jaką trudno w typowych budynkach biurowych) oraz łazienki z prysznicem i WC. W lokalu znajduje się także dodatkowe pomieszczenie gospodarcze (magazynek lub podręczne archiwum). Dodatkową zaletą są 2 balkony.

WYPOSAŻENIE I INFRASTRUKTURA

- podłogi w pokojach - **parkiet** (w bardzo dobrym stanie)
- **okna - PCV**
- kuchnia w pełni wyposażona (min. **zmywarka**) - **nowa zabudowa kuchenna**
- ogrzewanie gazowe
- **praktyczne szafy w zabudowie w pokojach**
- szafa ubraniowa w korytarzu
- łazienka (prysznic), odrębne WC
- internet, domofon
- drzwi antywłamaniowe (nowe)


KOSZTY NAJMU

- czynsz miesięczny 3 500 zł brutto - najem od osoby fizycznej BEZ PODATKU VAT
- media (prąd, woda, gaz)
- kaucja zabezpieczająca - 1 czynsz

POLECAM I ZAPRASZAM NA PREZENTACJĘ - klucze w biurze nieruchomości



ESAPRO
Al. Kraśnicka 72 lok. 6
20-718 Lublin
510-216-669
690-492-225
biuro@esapro.pl

Symbol	260/ESP/OLW	Rodzaj nieruchomości	LOKAL
Rodzaj transakcji	WYNAJEM	Status	AKTUALNA
Rodzaj rynku	WTÓRNY	Cena 	3 500, 00 PLN
Cena za m2	40, 23 PLN	Kraj	POLSKA
Województwo	LUBELSKIE	Powiat	Lublin
Gmina	Lublin	Miejscowość	Lublin
Dzielnica - osiedle	Śródmieście	Ulica	Uniwersytecka
Nr domu	11	Położenie	MIASTO
Budynki w sąsiedztwie	OBIEKTY HANDLOWE	Powierzchnia całkowita	87, 00 m²
Rodzaj lokalu / przeznaczenie	BIUROWY	Typ lokalu/umiejscowienie	BUDYNEK WOLNOSTOJĄCY
Usytuowanie lokalu	W BUDYNKU, OD FRONTU	Rodzaj budynku	KAMIENICA
Standard	BARDZO DOBRY	Typ kuchni	Z OKNEM, ODDZIELNA
Wyposażenie kuchni	PEŁNE	Liczba łazienek	1
Stan łazienki	BARDZO DOBRY	Wyposażenie łazienki	PEŁNE
Liczba WC	1	Droga dojazdowa	CICHA ULICA
Rodzaj nawierzchni	ASFALTOWA - KOSTKA	Piętro	2
Wysokość kondygnacji	300, 00 cm	Liczba pomieszczeń	7
Umeblowanie	CZĘŚCIOWE	Źródło c.w.	GAZOWY 2-OBIEGOWY
Ogrzewanie	C.O. GAZOWE	Forma własności	PEŁNA WŁASNOŚĆ
Energia elektryczna	✓	Podłączony gaz	✓
Podłączona kanalizacja	✓	Rodzaj kanalizacji	MIEJSKA
Źródło wody	WODA MIEJSKA	Uciążliwość okolicy	CICHE
Klimatyzacja	✗	Internet	✓
Telewizja kablowa	✓	Lodówka	✓
Piekarnik	✓	Zmywarka	✓

Kuchnia gazowa	✓	Drzwi antywłamaniowe	✓
Domofon	✓	Rodzaj okien	PLASTIKOWE
Rodzaj podłogi	PARKIET, GRES	Rodzaj ogrodzenia	METALOWE
Ogrodzenie	PEŁNE	Licznik prądu	✓
Wodomierz	✓	Witryna	✓
Balkon	✓	Ilość balkonów	2
Stan budynku	DOBRY	Za co opłaty dodatkowe	PRĄD, WODA, GAZ
Dotychczasowe użytkowanie	BIUROWE	Wyposażenie łazienki (wykaz)	PRYSZNIC, GRZEJNIK DRABINKOWY, UMYWALKA, LUSTRO, SZAFKA
Żaluzje	✓		



Bartłomiej Wolak

510-216-669
bartlomiej.wolak@esapro.plWięcej ofert na stronie www.esapro.pl