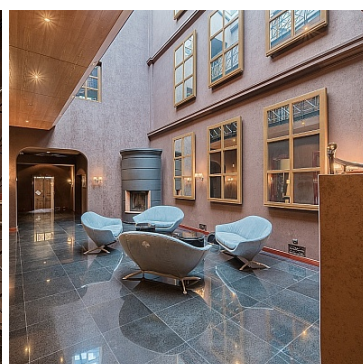
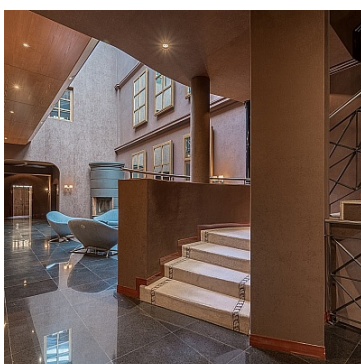
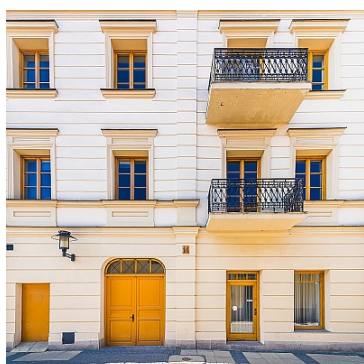


OBIEKT NA SPRZEDAŻ
pow. całkowita: 1 012,00 m²,
Lublin, Śródmieście
Cena **8 350 000** zł



DOSKONAŁA PROPOZYCJA DLA INWESTORÓW

Oferujemy na sprzedaż reprezentacyjną kamienicę zlokalizowaną **w centralnej części DEPTAKA przy ul. Krakowskie Przedmieście w Lublinie.**

Jest to jedna z najpiękniejszych nieruchomości zlokalizowanych przy lubelskim deptaku. To doskonała propozycja dla Inwestorów, którzy szukają wyjątkowego miejsca pod siedzibę firmy, hotel, ekskluzywną restaurację lub inne przedsięwzięcie .

Budynek kamienicy posiada 3 kondygnacje nadziemne oraz użytkowe poddasze - częściowo podpiwniczony. Wnętrze uzupełnia klimatyczne patio z kominkiem przykryte szklanym dachem.

Poza doskonałą lokalizacją kamienicę wyróżnia bardzo dobry stan techniczny, odrestaurowana fasada oraz eleganckie wnętrza. Nieruchomość przeszła GENERALNY REMONT a następnie modernizację na potrzeby jednego z najemców.

LOKALIZACJA

Kamienica położona jest **ekspozycyjnie BEZPOŚREDNIO PRZY DEPTAKU - w jego centralnym miejscu**. Stanowi część zwartej zabudowy pierzejowej zabytkowych kamienic Lublina.

Usytuowana jest **między dwiema ulicami - ul. Krakowskie Przedmieście gdzie znajduje się wejście główne do kamienicy oraz ul. Zieloną**, która stanowi jednokierunkowy łącznik pomiędzy ulicami Świętoduską i Staszica, z wjazdem od strony ul. Świętoduskiej (ruch kołowy). W tej części znajduje się drugie wejście do kamienicy oraz możliwy jest dojazd samochodem.

Krakowskie Przedmieście stanowi najbardziej prestiżową i reprezentacyjną ulicę w dzielnicy Śródmieście. Jest to jedna z głównych i najbardziej rozpoznawalna ulica Lublina. Historycznie - przez długi czas był to najważniejszy trakt komunikacyjny miasta. Aktualnie ulica jest częściowo zamknięta dla ruchu kołowego a jej część została przekształcona w najważniejszy DEPTAK miasta (na odcinku od Placu Władysława Łokietka do skrzyżowania z ul. 3 Maja i Kołłątaja).

Bezpośrednie otoczenie oferowanej nieruchomości to min.:

- kawiarnie, restauracje, obiekty handlowo - usługowe, hotele - bezpośrednio przy DEPTAKU
- Plac Litewski - ok. 200 m
- Plac Łokietka (Brama Krakowska) - ok. 150 m
- Stare Miasto - ok. 200 m
- Ratusz Miejski - ok. 100 m

BUDYNEK KAMIENICY

Budynek to **ZESPÓŁ DWÓCH KAMIENIC** powstałych w różnych okresach historycznych, **które połączone są oficyną**. Składa się z 3 części tworzących jedną funkcjonalną całość **z dwoma wejściami** - od frontu (ul. Krakowskie Przedmieście 17 - DEPTAK) oraz od zaplecza (ul. Zielona 14). Uzupełnieniem jest klimatyczne PATIO z kominkiem zadaszone przeszklonym dachem.

Kamienica frontowa (wejście z DEPTAKA ul. Krakowskie Przedmieście)

Dwupiętrowa, z poddaszem użytkowym, całkowicie podpiwniczona, elewacja trójosiowa, dwudzielna. Parter składa się z korytarza od strony wschodniej oraz dwóch pomieszczeń od strony zachodniej. Strop korytarza przecinają dwa łuki przy sklepieniu (gurty). W tylnej części korytarza znajdują się schody prowadzące na piętra oraz do piwnicy. Pierwsze i drugie piętro w tej części budynku powtarzają układ parteru. Dach w tej części budynku jest dwuspadowy o układzie kalenicowym.

Kamienica tylna (wejście z ul. Zielonej)

Dwupiętrowa, na planie trapezu, z poddaszem użytkowym, elewacja czteroosiowa, trójdzielna. Jej środkową część stanowi brama prowadząca na PATIO. W części zachodniej znajduje się klatka schodowa prowadząca na piętra. Piętra w tej części budynku powtarzają układ parteru.

KAMIENICA FRONTOWA I TYLNA POŁĄCZONA SĄ NA I I II PIĘTRZE GALERIĄ

Oficina

Dwupiętrowa z poddaszem użytkowym, podpiwniczona - znajduje się w zachodniej części budynku

Patio

Niezwykle reprezentacyjna część budynku z klimatycznym kominkiem, zadaszona szklanym dachem.

Aktualnie w kartotece budynków wyżej wymieniona zabudowa figuruje jako JEDEN BUDYNEK.

PODSTAWOWE PARAMETRY BUDYNKU

- powierzchnia zabudowy - 293 m²
- kubatura budynku - 4 540 m³
- powierzchnia netto - 1 012,20 m²

WYPOSAŻENIE BUDYNKU W INSTALACJE TECHNICZNE

- sieć elektryczna
- sieć wodociągowa
- kanalizacja
- sieć gazowa
- centralne ogrzewanie z kotłownią gazową z dwoma kotłami De Dietrich (na poddaszu)
- w części pomieszczeń grzejniki panelowe a w części ogrzewanie nawiewowe
- wentylacja mechaniczna
- klimatyzacja z centralą VYS Klima
- okablowanie teleinformatyczne
- internet
- instalacja alarmowa


PRZEZNACZENIE

Zgodnie z treścią wypisu z kartoteki budynków - BUDYNEK HANDLOWO - USŁUGOWY

STAN PRAWNY

Oferowana nieruchomość posiada uregulowany stan prawny - założona księga wieczysta (bez obciążeń). Wpisana jest do rejestru zabytków województwa lubelskiego.

Wszystkich inwestorów zainteresowanych prezentacją nieruchomości zapraszamy do kontaktu z biurem sprzedaży.

Symbol	15/ESP/OOS	Rodzaj nieruchomości	OBIEKT
Rodzaj transakcji	SPRZEDAŻ	Status	AKTUALNA
Rodzaj rynku	WTÓRNY	Cena 	8 350 000, 00 PLN
Cena za m2	8 250, 99 PLN	Kraj	POLSKA
Województwo	Lubelskie	Powiat	Lublin
Gmina	Lublin	Miejscowość	Lublin
Dzielnica - osiedle	Śródmieście	Ulica	Krakowskie Przedmieście
Położenie	CENTRUM MIASTA	Powierzchnia całkowita	1 012, 00 m²
Forma własności działki	WŁASNOŚĆ	Rodzaj obiektu	KAMIENICA
Rodzaj budynku	KAMIENICA	Standard	BARDZO DOBRY
Konstrukcja budynku	MUROWANA	Materiał ścian	CEGŁA
Podpiwniczenie /piwnica	PIWNICA	Forma własności	ODRĘBNA WŁASNOŚĆ
Energia elektryczna	✓	Podłączony gaz	✓
Podłączony wodociąg	✓	Podłączona kanalizacja	✓
Rodzaj kanalizacji	MIEJSKA	Źródło wody	WODA MIEJSKA
Klimatyzacja	✓	Wentylacja	✓
Internet	✓	Kształt dachu	PŁASKI
Poddasze	UŻYTKOWE	Czy jest KW	✓
Licznik prądu	✓	Wodomierz	✓
Witryna	✓	Kominek	✓
Balkon	✓	Stan budynku	BARDZO DOBRY, PO REMONCIE
Instalacja przeciwpożarowa	✓	Dotychczasowe użytkowanie	BIUROWE, HANDLOWO-USŁUGOWE



Bartłomiej Wolak

510-216-669
bartlomiej.wolak@esapro.pl

Więcej ofert na stronie www.esapro.pl