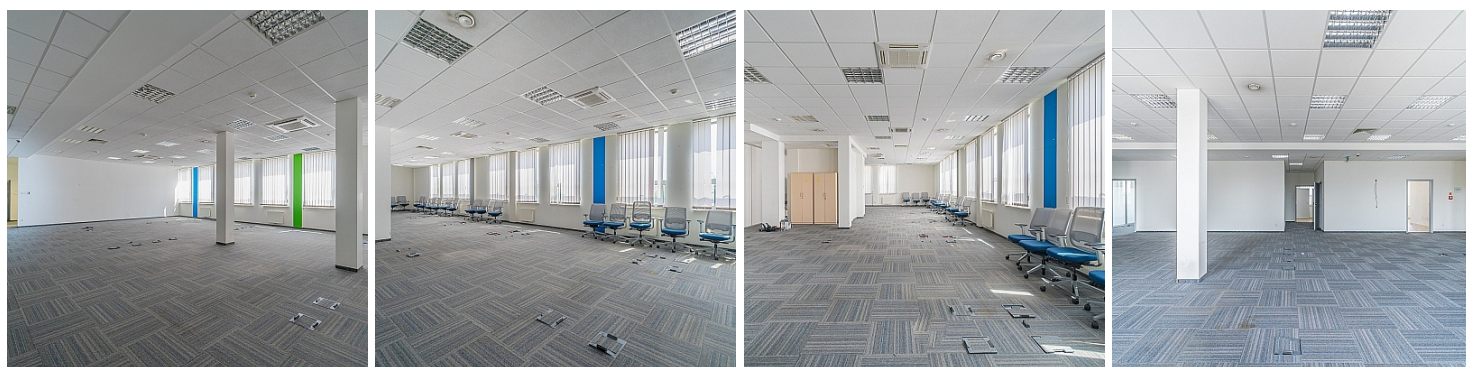


LOKAL NA WYNAJEM
pow. całkowita: 360,00 m²,
Lublin
Cena **15 840** zł



Na wynajem nowoczesna przestrzeń biurowa rekomendowana dla nowoczesnych usług dla biznesu. Prezentowana powierzchnia pozwala na stworzenie indywidualnej przestrzeni biurowej zgodnie z wymaganiami Najemcy, która zapewni przyjazne i komfortowe miejsce do pracy.

Oferowany lokal posiada powierzchnię 720 m² i znajduje się na II piętrze - jest to całe oddzielne piętro budynku.

Oferowana przestrzeń znajduje się w biurowcu zlokalizowanym ok. 4 km od centrum Lublina. Dużą zaletą tej lokalizacji jest bardzo dobry dojazd komunikacją miejską (przystanek MPK znajduje się w odległości ok. 50 m

od budynku). W budynku dostępnych jest dużo miejsc parkingowych (28 miejsc podziemnych oraz 74 miejsca naziemne).

Budynek wyposażony jest m.in. w: klimatyzację, łącze światłowodowe, nawiewy, system kontroli dostępu, całodobową ochronę. W pomieszczeniach znajdują się uchylne okna.

Elastyczność powierzchni pozwala na dowolną aranżację biura zgodnie z oczekiwaniami najemcy w tym m.in na:

- wydzielenie odpowiedniej powierzchni OPEN SPACE
- zaprojektowania przestrzeni wspólnych w sposób wielofunkcyjny i łatwy do reorganizacji
- wydzielenie małych sal konferencyjnych czy kameralnych pokoi do spotkań biznesowych

Warunki finansowe najmu:

- czynsz najmu 44 zł/m² netto
- koszty eksploatacji i zarządu 13 zł/m² netto
- miejsce postojowe podziemne 200 zł/netto
- miejsce postojowe naziemne 120 zł/netto
- media wg wskazań liczników

Polecam i zapraszam na prezentację.

Symbol	275/ESP/OLW	Rodzaj nieruchomości	LOKAL
Rodzaj transakcji	WYNAJEM	Status	AKTUALNA
Rodzaj rynku	WTÓRNY	Cena 	15 840, 00 PLN
Cena za	MIESIĄC	Cena za m2	44, 00 PLN
Kraj	POLSKA	Województwo	LUBELSKIE
Powiat	Lublin	Gmina	Lublin
Miejscowość	Lublin	Powierzchnia całkowita	360, 00 m²
Rodzaj budynku	BIUROWIEC	Standard	BARDZO DOBRY
Wysokość kondygnacji	300, 00 cm	Linia telefoniczna	✓
Winda w nieruchomości	✓	Klimatyzacja	✓
Wentylacja	✓	Alarm	✓
Ochrona	✓	Monitoring	✓
Stan budynku	BARDZO DOBRY	Instalacja przeciwpożarowa	✓



Bartłomiej Wolak

510-216-669
bartlomiej.wolak@esapro.pl

Więcej ofert na stronie www.esapro.pl