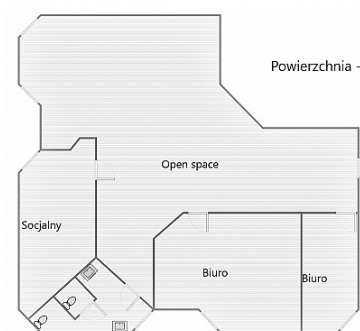
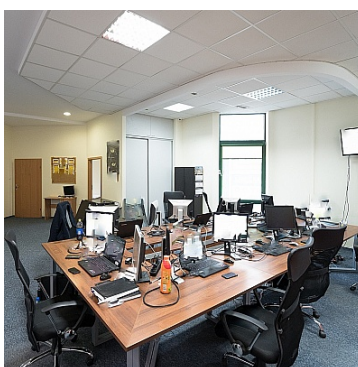
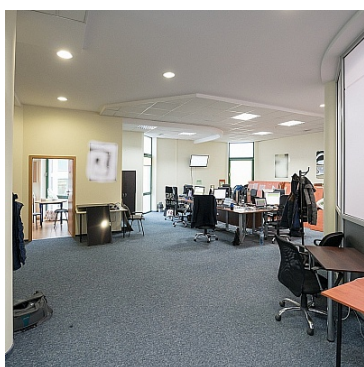
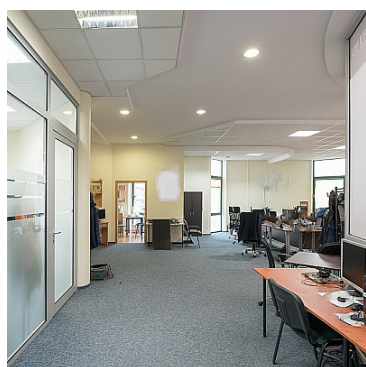


LOKAL NA WYNAJEM
pow. całkowita: 144,50 m²,
Lublin, LSM
Cena **6 503** zł



Jedna z lepszych lokalizacji w Lublinie dla prowadzenia biznesu - znane i rozpoznawalne miejsce w dzielnicy LSM. Najbliższe sąsiedztwo to min. instytucje finansowe, firmy z branży IT, kancelarie prawne, biura rachunkowe, biura projektowe.

Lokal znajduje się na 1 piętrze budynku biurowego o standardzie klasy B.

ROZKŁAD

Na powierzchni 144,50 m² znajdują się obecnie:

- open space
- niezależne pomieszczenia biurowe
- pomieszczenie socjalne
- toalety

Możliwa zmiana aranżacji powierzchni zgodnie z potrzebami przyszłego najemcy.

KORZYŚCI DLA NAJEMCY:

- rozpoznawalne miejsce
- szybka komunikacja z Centrum oraz pozostałymi dzielnicami miasta (w pobliżu główne ulice miasta: min. ul. T. Zana, Al. Kraśnicka, Al. Jana Pawła, ul. Nadbystrzycka)
- pełny dostęp do komunikacji miejskiej (przystanki w promieniu 100 m od budynku)
- w pobliżu pełna infrastruktura przydatna po godzinach pracy (min. centra handlowe, sklepy, banki, przychodnie)
- parking bezpośrednio przy lokalu


UDOGODNIENIA

- klimatyzacja
- internet (światłowód)
- winda

KOSZTY NAJMU

Czynsz miesięczny: 45 zł/m² netto
Opłata eksploatacyjna: 13 zł/m² netto
Energia elektryczna: podlicznik

POLECAM I ZAPRASZAM NA PREZENTACJĘ

| | | | |
|----------------------------------|--|--|--|
| Symbol | 282/ESP/OLW | Rodzaj nieruchomości | LOKAL |
| Rodzaj transakcji | WYNAJEM | Status | AKTUALNA |
| Rodzaj rynku | WTÓRNY | Cena  | 6 502, 50 PLN |
| Cena za | MIESIĄC | Cena za m2 | 45, 00 PLN |
| Opłaty dodatkowe | 1 878, 00 PLN | Kraj | POLSKA |
| Województwo | LUBELSKIE | Miejscowość | Lublin |
| Dzielnica - osiedle | LSM | Powierzchnia całkowita | 144, 50 m² |
| Rodzaj lokalu / przeznaczenie | BIUROWY, HANDLOWO- USŁUGOWY | Typ lokalu/umiejscowienie | BUDYNEK WOLNOSTOJĄCY |
| Usytuowanie lokalu | W BUDYNKU | Rodzaj budynku | BIUROWIEC, ODDZIELNY OBIEKT |
| Rok budowy | 2006 | Droga dojazdowa | GŁÓWNA DROGA |
| Piętro | 1 | Liczba pięter | 3 |
| Winda w nieruchomości | ✓ | Podłączony wodociąg | ✓ |
| Rodzaj kanalizacji | MIEJSKA | Źródło wody | WODA MIEJSKA |
| Klimatyzacja | ✓ | Internet | ✓ |
| Alarm | ✓ | Monitoring | ✓ |
| Rodzaj podłogi | WYKŁADZINA, | Witryna | ✓ |
| Stan budynku | BARDZO DOBRY | Za co opłaty dodatkowe | INNE |
| Dotychczasowe użytkowanie | BIUROWE | Osobne WC | ✓ |



Bartłomiej Wolak

510-216-669
bartlomiej.wolak@esapro.pl

Więcej ofert na stronie www.esapro.pl