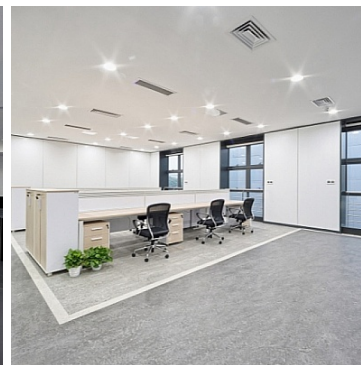



LOKAL NA WYNAJEM
pow. całkowita: 920,00 m²,
Lublin
Cena **48 968** zł



Symbol	310/ESP/OLW	Rodzaj nieruchomości	LOKAL
Rodzaj transakcji	WYNAJEM	Status	AKTUALNA
Rodzaj rynku	WTÓRNY	Cena 	48 968, 47 PLN
Cena za	MIESIĄC	Cena w EURO	10 580, 00 €
Cena za m2	53, 23 PLN	Cena za m2 w EURO	11, 50 €
Oplaty dodatkowe	13 800, 00 PLN	Kraj	POLSKA
Województwo	LUBELSKIE	Powiat	Lublin
Gmina	Lublin	Miejscowość	Lublin
Położenie	MIASTO	Powierzchnia całkowita	920, 00 m²
Powierzchnia użytkowa	820, 00 m²	Rodzaj lokalu / przeznaczenie	BIUROWY
Typ lokalu/umiejscowienie	BUDYNEK WOLNOSTOJĄCY	Usytuowanie lokalu	W BUDYNKU
Rodzaj budynku	BIUROWIEC	Standard	IDEALNY
Typ kuchni	ANEKS KUCHENNY	Liczba łazienek	4
Stan łazienki	BARDZO DOBRY	Wyposażenie łazienki	PEŁNE
Liczba WC	4	Droga dojazdowa	ASFALTOWA
Rodzaj nawierzchni	ASFALTOWA - KOSTKA	Piętro	1
Ilość kondygnacji	1	Wysokość kondygnacji	360, 00 cm
Liczba pomieszczeń	20	Umeblowanie	BRAK
Źródło c.w.	GAZOWY 2-OBIEGOWY	Ogrzewanie	C.O. GAZOWE
Stan instalacji	NOWA	Winda w nieruchomości	<input checked="" type="checkbox"/>
Ilość wind	2	Energia elektryczna	<input checked="" type="checkbox"/>
Rodzaj kanalizacji	MIEJSKA	Źródło wody	WODA MIEJSKA
Uciążliwość okolicy	CICHE	Klimatyzacja	<input checked="" type="checkbox"/>
Wentylacja	<input checked="" type="checkbox"/>	Internet	<input checked="" type="checkbox"/>
Alarm	<input checked="" type="checkbox"/>	Ochrona	<input checked="" type="checkbox"/>

Recepcja	✓	Rodzaj okien	ALUMINIOWE
Rodzaj podłogi	WYKŁADZINA	Licznik prądu	✓
Udogodnienia dla inwalidów	✓	Stan budynku	BARDZO DOBRY
Instalacja przeciwpożarowa	✓	Za co opłaty dodatkowe	PRĄD, WODA, OGRZEWANIE, INNE
Dotychczasowe użytkowanie	BIUROWE	Osobne WC	✓



Bartłomiej Wolak

510-216-669
bartlomiej.wolak@esapro.plWięcej ofert na stronie www.esapro.pl