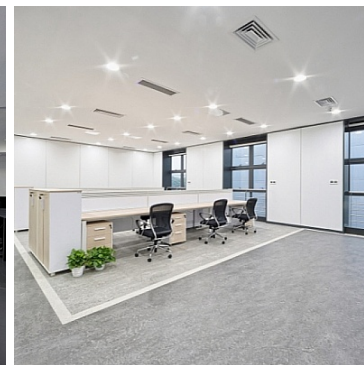



**LOKAL NA WYNAJEM**  
pow. całkowita: 460,00 m<sup>2</sup>,  
Lublin  
Cena **24 486** zł



Symbol	<b>312/ESP/OLW</b>	Rodzaj nieruchomości	<b>LOKAL</b>
Rodzaj transakcji	<b>WYNAJEM</b>	Status	<b>AKTUALNA</b>
Rodzaj rynku	<b>WTÓRNY</b>	Cena 	<b>24 485, 80 PLN</b>
Cena za	<b>MIESIĄC</b>	Cena w EURO	<b>5 290, 00 €</b>
Cena za m2	<b>53, 23 PLN</b>	Cena za m2 w EURO	<b>11, 50 €</b>
Opłaty dodatkowe	<b>6 900, 00 PLN</b>	Kraj	<b>POLSKA</b>
Województwo	<b>LUBELSKIE</b>	Powiat	<b>Lublin</b>
Gmina	<b>Lublin</b>	Miejscowość	<b>Lublin</b>
Położenie	<b>MIASTO</b>	Powierzchnia całkowita	<b>460, 00 m<sup>2</sup></b>
Powierzchnia użytkowa	<b>460, 00 m<sup>2</sup></b>	Rodzaj lokalu / przeznaczenie	<b>BIUROWY</b>
Typ lokalu/umiejscowienie	<b>BUDYNEK WOLNOSTOJĄCY</b>	Usytuowanie lokalu	<b>W BUDYNKU</b>
Rodzaj budynku	<b>BIUROWIEC</b>	Standard	<b>IDEALNY</b>
Typ kuchni	<b>ANEKS KUCHENNY</b>	Liczba łazienek	<b>2</b>
Stan łazienki	<b>BARDZO DOBRY</b>	Wyposażenie łazienki	<b>PEŁNE</b>
Liczba WC	<b>2</b>	Droga dojazdowa	<b>ASFALTOWA</b>
Rodzaj nawierzchni	<b>ASFALTOWA - KOSTKA</b>	Piętro	<b>1</b>
Ilość kondygnacji	<b>1</b>	Wysokość kondygnacji	<b>360, 00 cm</b>
Liczba pomieszczeń	<b>10</b>	Umeblowanie	<b>BRAK</b>
Źródło c.w.	<b>GAZOWY 2-OBIEGOWY</b>	Ogrzewanie	<b>C.O. GAZOWE</b>
Stan instalacji	<b>NOWA</b>	Winda w nieruchomości	✓
Ilość wind	<b>2</b>	Energia elektryczna	✓
Rodzaj kanalizacji	<b>MIEJSKA</b>	Źródło wody	<b>WODA MIEJSKA</b>
Uciążliwość okolicy	<b>CICHE</b>	Klimatyzacja	✓
Wentylacja	✓	Internet	✓
Alarm	✓	Ochrona	✓

Recepcja	✓	Rodzaj okien	<b>ALUMINIOWE</b>
Rodzaj podłogi	<b>WYKŁADZINA</b>	Licznik prądu	✓
Udogodnienia dla inwalidów	✓	Stan budynku	<b>BARDZO DOBRY</b>
Instalacja przeciwpożarowa	✓	Za co opłaty dodatkowe	<b>PRĄD, WODA, OGRZEWANIE, INNE</b>
Dotychczasowe użytkowanie	<b>BIUROWE</b>	Osobne WC	✓



Bartłomiej Wolak

510-216-669  
bartlomiej.wolak@esapro.plWięcej ofert na stronie [www.esapro.pl](http://www.esapro.pl)