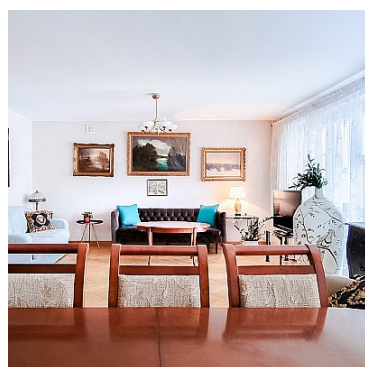
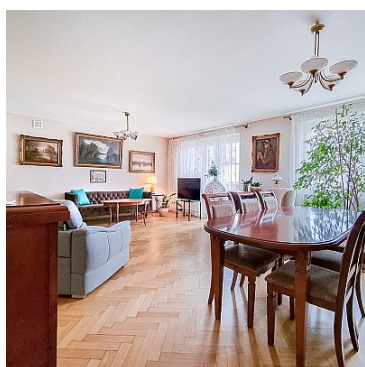
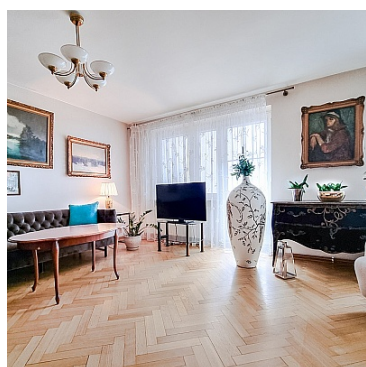


MIESZKANIE NA SPRZEDAŻ

liczba pokoi: 3, pow. całkowita: 113,28 m²,

LUBLIN, WIENIAWA

Cena **840 000** zł



Na sprzedaż przestronne ponad 113-metrowe **mieszkanie** zlokalizowane **przy ul. Legionowej** w Lublinie (dzielnica Wieniawa).

Mieszkanie znajduje się na **II piętrze**, niskiego trzy piętrowego budynku wielorodzinnego. Jego powierzchnia to **ponad 113 m²**. Rozkład pomieszczeń jest niezwykle funkcjonalny a duże, szerokie na dwa metry okna w pokojach, zapewniają bardzo dobre nasłonecznienie wewnątrz.

Mieszkanie jest dwustronne z wystawą okiem na północ i południe. Przez całą długość mieszkania prowadzi szeroki korytarz z pomieszczeniami zlokalizowanymi po jego obu stronach, dzięki czemu mamy niesamowite

poczucie przestrzeni. W mieszkaniu na podłogach jest piękny **dębowy parkiet**, który dodaje dostojności wnętrzom oraz ociepla ich charakter.

Salon o powierzchni prawie 37 m² usytuowany jest od południa. Znajdzie się w nim miejsce na część wypoczynkową, kącik telewizyjny, a także jadalnię lub dodatkowe miejsce do pracy. Z salonu jest też wyjście na balkon. Salon ma charakter pomieszczenia otwartego, prowadzi do niego szerokie wejście (nie ma zamontowanych drzwi). Rozkład powierzchni salonu oraz układ okien pozwala na wyodrębnienie z tej powierzchni dwóch odrębnych pomieszczeń.

Na przeciwko wejścia do salonu znajduje się duża, **oddzielna kuchnia z oknem**. Kuchnia ma ponad 11 m² a jej dużą zaletą jest dodatkowe pomieszczenie typu **spizarnia**, do którego prowadzi odrębne wejście z kuchni (powierzchnia kuchni ze spizarnią to aż 15,29 m²). W kuchni zamontowane są **stylowe drewniane meble**, które nawiązują do klimatu nieruchomości. Dla miłośników takiego stylu, drewniana zabudowa będzie niebywałą wartością tak rzadko już spotykaną w większości nowoczesnych wnętrz.

Na końcu korytarza znajdują się **dwie sypialnie** o powierzchni 15 m² oraz 20 m². To przestronne pokoje z dużymi, szerokimi na dwa metry oknami oraz szafami w zabudowie. Na podłogach, podobnie jak w salonie, znajduje się dębowy parkiet.


Łazienka zlokalizowana jest na początku korytarza, jej powierzchnia to 9,45 m². To **przestronne pomieszczenie z oknem** oraz dodatkowym miejscem na pralkę. Nad pralką zamontowany jest piec gazowy, który odpowiada za ogrzanie wody oraz centralne ogrzewanie. W łazience znajduje się zarówno wanna jak i prysznic. Ubikacja jest oddzielnym pomieszczeniem zlokalizowanym bezpośrednio przy łazience.

Mieszkanie w centrum miasta, często wiąże się z obawami o dostępne miejsca postojowe, szczególnie jeśli wracamy z pracy w późnych godzinach popołudniowych. Kupując to mieszkanie nabywacie Państwo także **oddzielny murowany garaż** zlokalizowany tuż przy budynku - cena garażu 30 000 zł.

Dodatkowe pomieszczenie to **duża piwnica** o powierzchni ponad 9 m², która przynależy do mieszkania.

Ulica Legionowa to cicha, jednokierunkowa uliczka, która zachowała swój **ponadczasowy charakter**. Sąsiednia, niska zabudowa, oraz ciągi piesze z licznymi terenami zielonymi, tworzą małomiasteczkowy klimat tego miejsca. Mieszkanie znajduje się **blisko centrum miasta** oraz niedaleko wjazdu na obwodnicę - lokalizacja ta zapewnia **bardzo dobrą komunikację**.

Zapraszam na prezentację, duże mieszkanie w centrum z dodatkowym garażem to świetna oferta.

Symbol	60/ESP/OMS	Komórka lokatorska	✓
Rozkład mieszkania	DWUSTRONNE	Stan budynku	BARDZO DOBRY
Rodzaj nieruchomości	MIESZKANIE	Rodzaj transakcji	SPRZEDAŻ
Status	AKTUALNA	Rodzaj rynku	WTÓRNY
Cena 	840 000, 00 PLN	Cena za m ²	7 415, 25 PLN
Kraj	POLSKA	Województwo	LUBELSKIE
Powiat	LUBELSKI	Gmina	LUBLIN
Miejscowość	LUBLIN	Dzielnica - osiedle	WIENIAWA
Ulica	LEGIONOWA	Położenie	MIASTO
Budynki w sąsiedztwie	OSIEDLE DOMÓW WIELORODZINNYCH	Powierzchnia całkowita	113, 28 m²
Rodzaj mieszkania	BLOK	Rodzaj budynku	NISKI WIELORODZINNY
Standard	BARDZO DOBRY	Konstrukcja budynku	MUROWANA
Typ kuchni	ODDZIELNA	Powierzchnia kuchni	11.66 m²
Wyposażenie kuchni	NA ŻYCZENIE	Liczba łazienek	1
Powierzchnia łazienek	9, 45	Stan łazienki	DOBRY
Wyposażenie łazienki	NA ŻYCZENIE	Liczba WC	1
Powierzchnia WC	1, 35	Droga dojazdowa	CICHA ULICA
Rodzaj nawierzchni	ASFALTOWA - KOSTKA	Liczba pokoi	3
Powierzchnia pokoi	20, 40 m², 36, 92m², 15, 23m²	Piętro	2
Liczba pięter	3	Ilość poziomów	1
Wysokość kondygnacji	250, 00 cm	Umeblowanie	NA ŻYCZENIE
Ogrzewanie	C.O. GAZOWE	Podpiwniczenie /piwnica	PODPIWNICZONY
Powierzchnia piwnicy	6, 00 m²	Instalacje	ELEKTRYCZNA, GAZOWA, WODNO- KANALIZACYJNA
Forma własności	PEŁNA WŁASNOŚĆ	Rodzaj kanalizacji	MIEJSKA

Źródło wody	WODA MIEJSKA	Uciążliwość okolicy	CICHE
Domofon	✓	Rodzaj okien	PLASTIKOWE
Rodzaj podłogi	PARKIET, TERAKOTA	Czy jest KW	✓
Garaż	✓	Typ garażu	WOLNOSTOJĄCY
Miejsc garażowych	1	Typ parkingu	UTWARDZONY
Balkon	✓	Ilość balkonów	1
Widok na północ	✓	Widok na południe	✓
Osobne WC	✓		



Bartłomiej Wolak

510-216-669
bartlomiej.wolak@esapro.plWięcej ofert na stronie www.esapro.pl