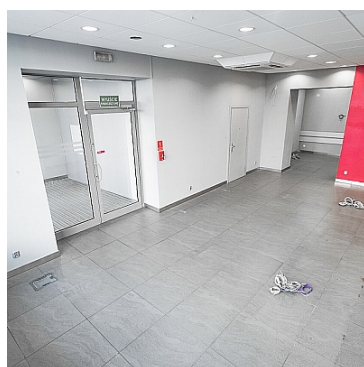
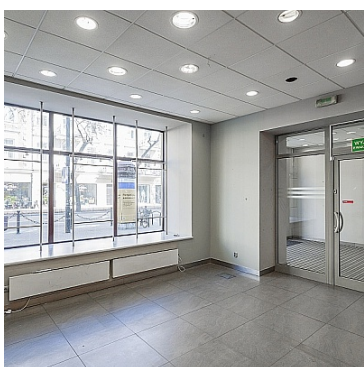
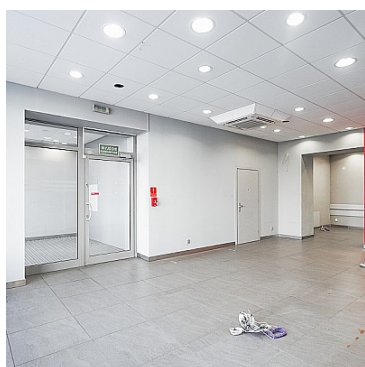


LOKAL NA WYNAJEM
pow. całkowita: 118,00 m²,
Lublin, Śródmieście
Cena **11 800** zł



NA WYNAJEM lokal **handlowo - usługowy z witryną** w doskonałej lokalizacji - **CENTRUM LUBLINA ul. Krakowskie Przedmieście.**

Krakowskie Przedmieście to najbardziej rozpoznawalna ulica Lublina - prowadząca bezpośrednio na Plac Litewski oraz deptak i Stare Miasto. Miejsce charakteryzuje m.in. **duże natężenie ruchu pieszego**. Bezpośrednie sąsiedztwo to m.in. banki, sądy, instytucje, urzędy, lokale handlowo - usługowe, restauracje. Dodatkową zaletą jest znajdująca się **niemal bezpośrednio przy budynku zatoczka autobusowa komunikacji miejskiej.**

Oferowany lokal znajduje się **na PARTERZE** kamienicy, z wejściem bezpośrednio z chodnika. **Duża witryna**

okienna z ekspozycją na ul. Krakowskie Przedmieście zapewnia doskonałą widoczność. Jest to aktualnie najlepsza dostępna propozycja na rynku najmu lokali handlowo - usługowych w tej części Lublina.

Dodatkowo najemca może korzystać z **miejsc parkingowych, znajdujących się za budynkiem kamienicy**, w której znajduje się lokal.

Idealna propozycja m.in. dla następujących branż: finansowej (oddział banku), gastronomicznej (kawiarnia, restauracja), ubezpieczeniowej, operatorów telefonicznych, operatorów TV cyfrowej oraz dostawców internetu, odzieżowej (butik).

PARAMETRY oraz INFRASTRUKTURA

- powierzchnia **118 m²**
- parter - wejście bezpośrednio z chodnika
- **duża witryna okienna** - ekspozycja na ul. Krakowskie Przedmieście (doskonała widoczność)
- wysokość do sufitu podwieszanego - **3 m**
- **miejsce na reklamę** nad witryną okienną
- klimatyzacja oraz wentylacja
- internet


ROZKŁAD LOKALU

Dotychczasowym najemcą lokalu był BANK. Aktualny rozkład zakłada podział oferowanej powierzchni na:

- przedsionek - bezpośrednio od wejścia do lokalu (miejsce, w którym dotychczas znajdował się bankomat)
- część handlowo - usługowa z witryną okienną
- zaplecze socjalne
- zaplecze sanitarne
- dodatkowa powierzchnia, wykorzystywana przez dotychczasowego najemcę (bank) na skarbiec oraz serwerownię

Możliwa jest zmiana dotychczasowej aranżacji powierzchni, zgodnie z potrzebami nowego najemcy - dla zainteresowanych najmem, wysyłam na życzenie aktualną inwentaryzację oraz rzut w formacie DWG.

POLECAM - ZADZWOŃ I UMÓW SIĘ NA PREZENTACJĘ !!!

Symbol	318/ESP/OLW	Rodzaj nieruchomości	LOKAL
Rodzaj transakcji	WYNAJEM	Status	AKTUALNA
Rodzaj rynku	WTÓRNY	Cena 	11 800, 00 PLN
Cena w EURO	2 541, 57 €	Cena za m2	100, 00 PLN
Cena za m2 w EURO	21, 54 €	Kraj	POLSKA
Województwo	LUBELSKIE	Powiat	Lublin
Gmina	Lublin	Miejscowość	Lublin
Dzielnica - osiedle	Śródmieście	Ulica	Krakowskie Przedmieście
Położenie	CENTRUM MIASTA	Powierzchnia całkowita	118, 00 m²
Powierzchnia użytkowa	118, 00 m²	Rodzaj lokalu / przeznaczenie	HANDLOWO-USŁUGOWY, GASTRONOMICZNY, INNY
Typ lokalu/umiejscowienie	BUDYNEK WOLNOSTOJĄCY	Usytuowanie lokalu	OD FRONTU, Z ULICY
Rodzaj budynku	KAMIENICA	Standard	DO ADAPTACJI
Typ kuchni	ANEKS KUCHENNY	Liczba łazienek	2
Stan łazienki	DO ODNOWIENIA	Liczba WC	2
Droga dojazdowa	GŁÓWNA DROGA, ASFALTOWA	Piętro	parter
Ilość poziomów	1	Ilość kondygnacji	1
Wysokość kondygnacji	300, 00 cm	Liczba pomieszczeń	6
Umeblowanie	BRAK	Źródło c.w.	ELEKTR. PRZEPEŁYWOWY
Ogrzewanie	C.O. ELEKTRYCZNE	Forma własności	PEŁNA WŁASNOŚĆ
Energia elektryczna	✓	Podłączona kanalizacja	✓
Rodzaj kanalizacji	MIEJSKA	Źródło wody	WODA MIEJSKA
Klimatyzacja	✓	Wentylacja	✓

Internet	✓	Alarm	✓
Rodzaj okien	ALUMINIOWE	Rodzaj podłogi	TERAKOTA
Licznik prądu	✓	Wodomierz	✓
Liczba miejsc parkingowych	3	Typ parkingu	NA PODJEŹDZIE
Pomieszczenie gospodarcze	✓	Witryna	✓
Stan budynku	BARDZO DOBRY	Za co opłaty dodatkowe	PRĄD, WODA, OGRZEWANIE
Dotychczasowe użytkowanie	HANDLOWO-USŁUGOWE	Osobne WC	✓



Bartłomiej Wolak

510-216-669
bartlomiej.wolak@esapro.plWięcej ofert na stronie www.esapro.pl