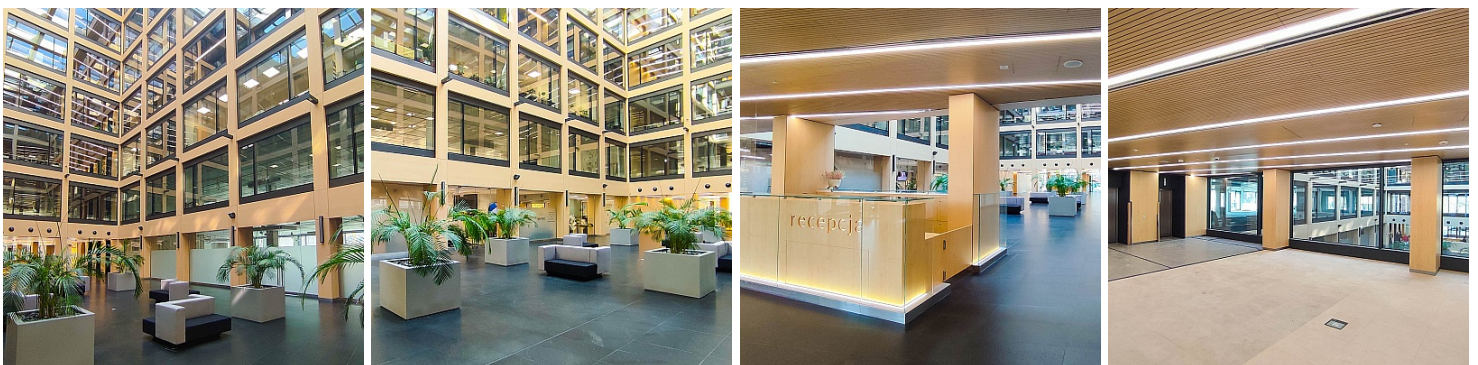


LOKAL NA WYNAJEM
pow. całkowita: 1 220,00 m²,
Lublin, Centrum
Cena **61 000** zł



Dostępna powierzchnia znajduje się na I piętrze nowoczesnego biurowca zlokalizowanego w centrum Lublina.

- jedna z głównych arterii komunikacyjnych Lublina
- znakomity dostęp do transportu publicznego
- szybka komunikacja z Centrum miasta
- w pobliżu m.in.: liczne punkty usługowe, handlowe, gastronomiczne, urzędy oraz sądy
- lokalizacja przyjazna dla pracowników biurowca

Budynek to doskonale skomponowana przestrzeń usługowa oraz biurowa. Na parterze biurowca znajdują się

punkty usługowe. Górne kondygnacje to powierzchnie biurowe.


Swoboda w aranżacji lokali pozwala na stworzenie komfortowej przestrzeni do pracy. Oświetlenie LED, klimatyzowane pomieszczenia, podwyższona podłoga techniczna, podwieszane sufity, system kontroli dostępu, uchylne okna, nowoczesne windy oraz dostępne miejsca parkingowe na podziemnych kondygnacjach - prezentowany budynek gwarantuje najwyższą jakość.

Eleganckie, nowoczesne wnętrza, a także prestiżowa lokalizacja budynku sprzyja kontaktom biznesowym w atmosferze komfortu i elegancji.

Warunki najmu:

- minimalny okres najmu: 5 lat
- stawka czynu najmu: 50 zł/netto za m²
- service charge: 15 zł/netto za m²
- add-on-factor: 5 %
- możliwość wynajęcia miejsc parkingowych w garażu podziemnym: 350zł/netto miejsce/mc
- dodatkowo opłaty za media wg. zużycia (podliczniki)
- kaucja zabezpieczająca

Jeśli szukacie Państwo prestiżowej lokalizacji dla swojej firmy w Lublinie, zapraszam do kontaktu. W prezentowanym Biurowcu posiadamy także inne powierzchnie na wynajem.

| | | | |
|-------------------------------|--|--|--------------------------------|
| Symbol | 320/ESP/OLW | Rodzaj nieruchomości | LOKAL |
| Rodzaj transakcji | WYNAJEM | Status | AKTUALNA |
| Rodzaj rynku | WTÓRNY | Cena  | 61 000, 00 PLN |
| Cena za | MIESIĄC | Cena za m2 | 50, 00 PLN |
| Kaucja | 122 000, 00 PLN | Minimalny okres wynajmu | 60 |
| Kraj | POLSKA | Województwo | LUBELSKIE |
| Powiat | lubelski | Gmina | Lublin |
| Miejscowość | Lublin | Dzielnica - osiedle | Centrum |
| Położenie | MIASTO | Powierzchnia całkowita | 1 220, 00 m² |
| Powierzchnia użytkowa | 1 220, 00 m² | Rodzaj lokalu / przeznaczenie | BIUROWY |
| Typ lokalu/umiejscowienie | BUDYNEK WOLNOSTOJĄCY | Rodzaj budynku | BIUROWIEC |
| Standard | DEWELOPERSKI | Piętro | 1 |
| Ilość kondygnacji | 1 | Wysokość kondygnacji | 300, 00 cm |
| Ogrzewanie | INNE | Winda w nieruchomości | ✓ |
| Ilość wind | 4 | Typ garażu | PODZIEMNY |
| Hala garażowa | ✓ | Witryna | ✓ |
| Udogodnienia dla inwalidów | ✓ | Stan budynku | BARDZO DOBRY |
| Za co opłaty dodatkowe | VAT, TV, PARKING, WODA, OGRZEWANIE, GAZ, PRĄD, INTERNET | Dotychczasowe użytkowanie | BIUROWE |



Paweł Laszczyk

Paweł Laszczyk, praktyk sprzedaży z rynkiem nieruchomości związany od 2015r. Licencjonowany Pośrednik, Członek Zarządu Regionalnego Stowarzyszenia Pośredników w Obrocie Nieruchomościami w Lublinie . Partner Zarządzający w firmie ESAPRO. Przez wiele lat związany z rynkiem finansowym. Z wykształcenia ekonomista, z zamiłowania muzyk.

690-492-225
biuro@esapro.pl

Więcej ofert na stronie **www.esapro.pl**