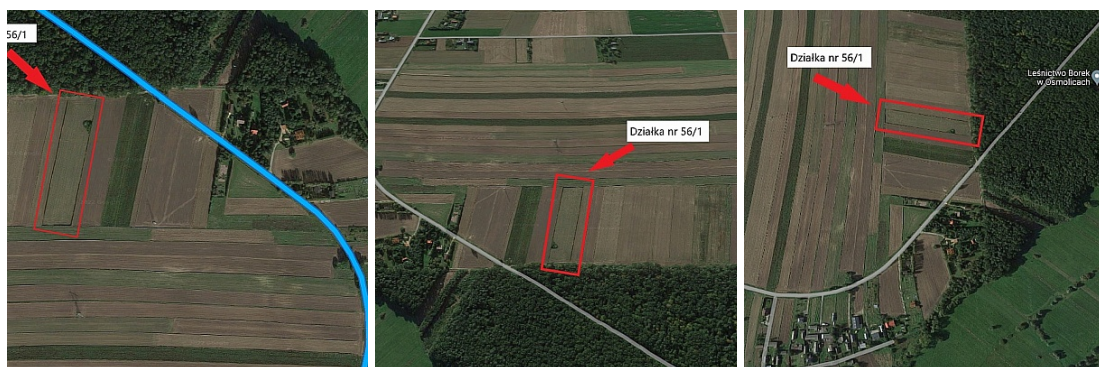
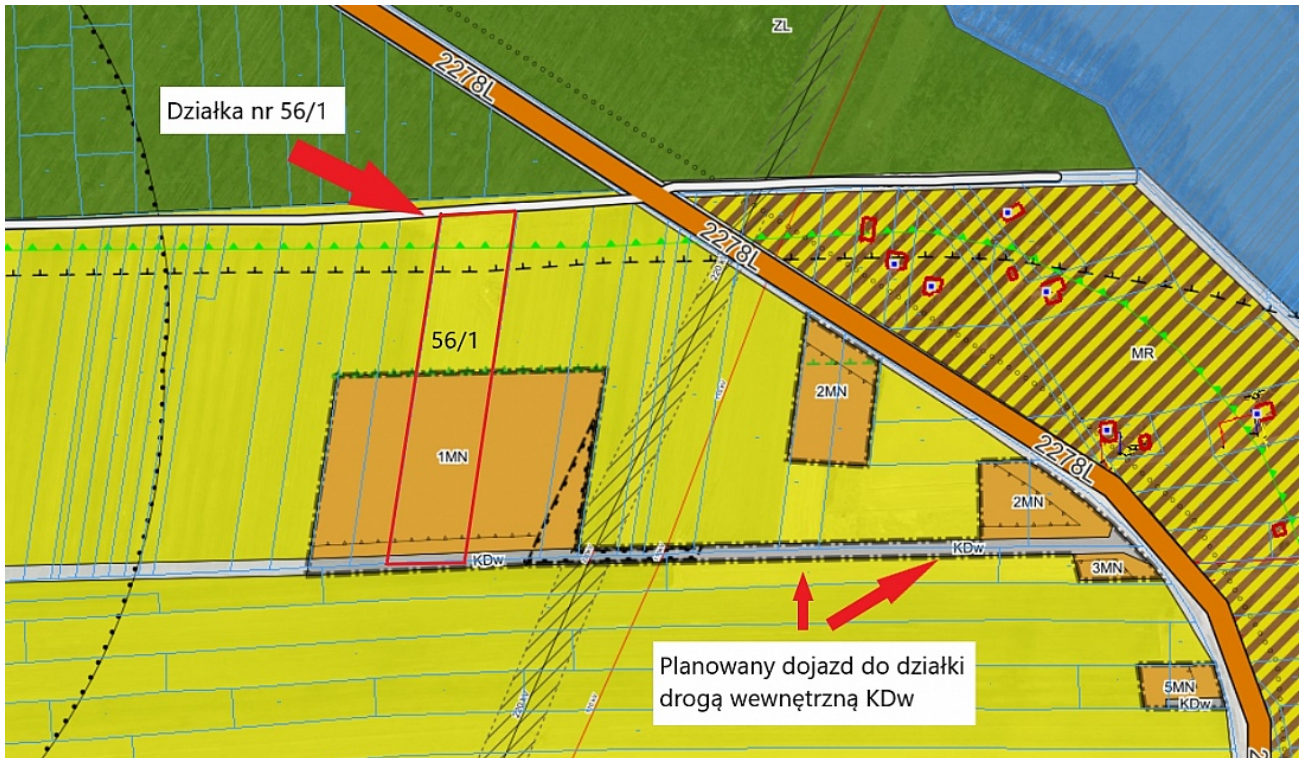


DZIAŁKA NA SPRZEDAŻ
 pow. działki: 9 700,00 m²,
 łącze
 Cena **290 000** zł



Ofertę sprzedaży stanowi działka numer 56/1 w miejscowości łącze (gmina Strzyżewice) o łącznej powierzchni 9700 m². Działka w miejscowym planie zagospodarowania przestrzennego oznaczona symbolami:

- RP - teren rolny bez prawa zabudowy (ok. 4200 m²)
- 1MN - teren zabudowy mieszkaniowej jednorodzinnej (ok. 5500 m² w tym pow. zabudowy ok. 4500 m²)

Dokument źródłowy: UCHWAŁA NR XXVIII/118/12 RADY GMINY STRZYŻEWICE z dnia 16 października 2012 r. w sprawie uchwalenia zmian miejscowego planu zagospodarowania przestrzennego gminy Strzyżewice - II etap

Nieruchomość znajduje się w odległości ok. 23 km od Lublina. Działka płaska, kształt regularny, zbliżony do

prostokąta. Działka nie posiada uzbrojenia. Szerokość działki ok. 45 m, długość działki ok. 210 m.

Aktualnie dojazd do działki (część rolna od strony północnej) zapewniony jest drogą polną (przy lesie). Dojazd do części budowlanej działki wyznaczony jest od strony południowej drogą KDw.

Działka znajduje się w urokliwym miejscu we wsi Łżyce. Dojazd do nieruchomości z Lublina zajmuje ok. 30-35 minut. Jest to jedna z nielicznych działek po zachodniej stronie miejscowości z prawem do zabudowy jednorodzinnej. Istnieje możliwość podziału części oznaczonej symbolem 1MN na mniejsze działki (teren zabudowy mieszkaniowej jednorodzinnej).

Zapraszam do kontaktu.

Symbol	33/ESP/OGS	Rodzaj nieruchomości	DZIAŁKA
Rodzaj transakcji	SPRZEDAŻ	Status	AKTUALNA
Rodzaj rynku	WTÓRNY	Cena 	290 000, 00 PLN
Kraj	POLSKA	Województwo	lubelskie
Powiat	lubelski	Gmina	Strzyżewice
Miejscowość	Iżyce	Nr działki	56/1
Obręb geodezyjny	Iżyce	Położenie działki	TEREN PŁASKI
Powierzchnia działki	9 700, 00 m²	Szerokość działki (mb.)	45, 00
Długość działki (mb.)	210, 00	Kształt działki	PROSTOKĄT
Droga dojazdowa	GRUNTOWA	Czy jest KW	



Paweł Laszczyk

Paweł Laszczyk, praktyk sprzedaży z rynkiem nieruchomości związany od 2015r. Licencjonowany Pośrednik, Członek Zarządu Regionalnego Stowarzyszenia Pośredników w Obrocie Nieruchomościami w Lublinie . Partner Zarządzający w firmie ESAPRO. Przez wiele lat związany z rynkiem finansowym. Z wykształcenia ekonomista, z zamiłowania muzyk.

690-492-225
biuro@esapro.pl

Więcej ofert na stronie www.esapro.pl