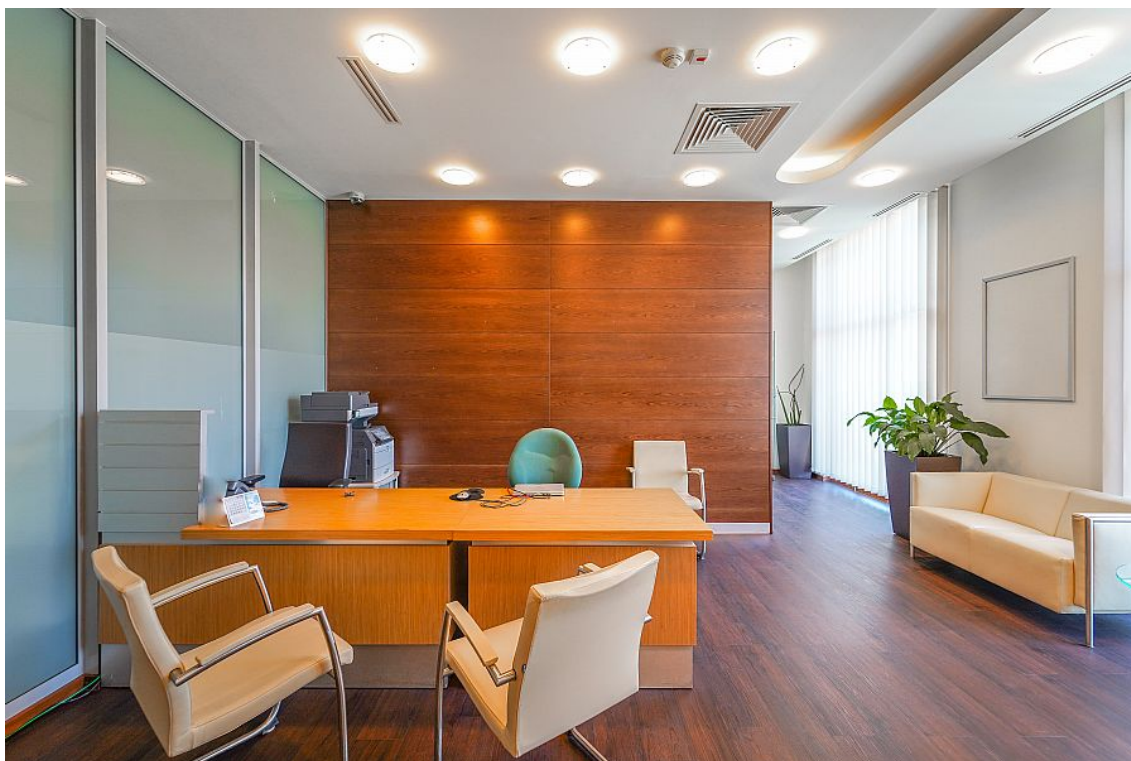


**LOKAL NA WYNAJEM**  
pow. całkowita: 650,00 m<sup>2</sup>,  
Lublin  
Cena **39 000** zł



Oferta skierowana do firm, które z wyprzedzeniem planują zmianę swojej siedziby lub oddziału - już teraz **możliwa rezerwacja przestrzeni biurowej w jednej z lepszych lokalizacji w Lublinie** do prowadzenia biznesu

Doskonała propozycja dla firmy z ugruntowaną pozycją na rynku, która chce być widoczna dla swoich klientów, ceni sobie wysoki standard zajmowanej powierzchni oraz dba o codzienny komfort pracy swoich pracowników. **Szczególnie polecana dla firm z branży finansowej, ubezpieczeniowej, medycznej, farmaceutycznej, handlowej, logistycznej.** Doskonałe warunki dla organizacji np. dużego call center lub centrum operacyjnego.

**Nowoczesny budynek biurowy klasy B - dostępne metraże od 100 m2 do 1300 m2**

Znana i rozpoznawalna lokalizacja **przy jednej z głównych ulic miasta.** Prestiż połączony z codzienną wygodą w zakresie korzystania z komunikacji miejskiej oraz dostępnością do pozostałej infrastruktury. Dobry dojazd do pozostałych części miasta.

Wynajmujący gwarantuje **najwyższy standard adaptacji powierzchni pod potrzeby najemcy** (zdjęcia w ofercie przedstawiają powierzchnię, która po zawarciu umowy najmu zostanie zaadoptowana zgodnie z potrzebami przyszłego najemcy).

Oferowana powierzchnia znajduje się **na 1 piętrze** budynku biurowego klasy B (cała kondygnacja budynku dostępna wyłącznie dla najemcy)

## INFORMACJE O BUDYNKU

- nowoczesna architektura
- **2 windy**
- całodobowa ochrona
- blokada dostępu
- **parking** podziemny oraz naziemny (łącznie 81 miejsc)
- serwerownia na każdej kondygnacji
- wysokiej klasy instalacja elektryczna i teletechniczna
- **nowoczesny system klimatyzacji** (gwarantuje wysoki komfort pracy)
- centralny system zarządzania budynkiem - **BMS (Building Management System)**
- Internet: przewodowy (**światłowód** FTTH - Orange, Futuro Exito ), przewodowy ADSL - Netia, bezprzewodowy (radiowy - LubMAN, T-mobile)

## INFORMACJE O OFEROWANEJ POWIERZCHNI

- powierzchnia łączna: **ok. 650 m<sup>2</sup>**
- możliwość dowolnej aranżacji powierzchni pod potrzeby najemcy
- wysokość pomieszczeń: 3 m
- serwerowania na kondygnacji
- **1 piętro**

## KOSZTY NAJMU


Czynsz miesięczny: 60 zł/m<sup>2</sup> netto

Opłata eksploatacyjna: 12 zł/m<sup>2</sup> netto

Koszty licznikowe: energia

Parking podziemny (opcjonalnie) - 290 zł/mc netto

## POLECAM I ZAPRASZAM NA PREZENTACJĘ

Symbol	<b>133/WLK/OLW</b>	Rodzaj nieruchomości	<b>LOKAL</b>
Rodzaj transakcji	<b>WYNAJEM</b>	Status	<b>AKTUALNA</b>
Rodzaj rynku	<b>WTÓRNY</b>	Cena 	<b>39 000, 00 PLN</b>
Cena za	<b>MIESIĄC</b>	Cena w EURO	<b>6 818, 50 €</b>
Cena w USD	<b>7 527, 00 \$</b>	Cena za m2	<b>60, 00 PLN</b>
Cena za m2 w EURO	<b>10, 49 €</b>	Cena za m2 w USD	<b>11, 58 \$</b>
Cena negocjowana	✓	Opłaty dodatkowe	<b>7 150, 00 PLN</b>
Kraj	<b>POLSKA</b>	Województwo	<b>LUBELSKIE</b>
Powiat	<b>Lublin</b>	Gmina	<b>Lublin</b>
Miejscowość	<b>Lublin</b>	Położenie	<b>MIASTO</b>
Powierzchnia całkowita	<b>650, 00 m<sup>2</sup></b>	Forma własności działki	<b>WŁASNOŚĆ</b>
Rodzaj lokalu / przeznaczenie	<b>BIUROWY</b>	Typ lokalu/umiejscowienie	<b>BUDYNEK WOLNOSTOJĄCY</b>
Usytuowanie lokalu	<b>W BUDYNKU</b>	Rodzaj budynku	<b>BIUROWIEC</b>
Rok budowy	<b>2009</b>	Standard	<b>IDEALNY</b>
Wyposażenie kuchni	<b>NA ŻYCZENIE</b>	Liczba łazienek	<b>4</b>
Stan łazienki	<b>BARDZO DOBRY</b>	Liczba WC	<b>4</b>
Droga dojazdowa	<b>GŁÓWNA DROGA</b>	Piętro	<b>1</b>
Umeblowanie	<b>NA ŻYCZENIE</b>	Stan instalacji	<b>NOWA</b>
Forma własności	<b>PEŁNA WŁASNOŚĆ</b>	Winda w nieruchomości	✓
Ilość wind	<b>2</b>	Podłączony wodociąg	✓
Rodzaj kanalizacji	<b>MIEJSKA</b>	Klimatyzacja	✓
Wentylacja	✓	Internet	✓
Alarm	✓	Ochrona	✓
Monitoring	✓	Drzwi antywłamaniowe	✓
Domofon	✓	Rodzaj podłogi	<b>WYKŁADZINA, TERAKOTA</b>

Parking strzeżony	✓	Typ garażu	<b>PODZIEMNY, WOLNOSTOJĄCY</b>
Typ parkingu	<b>KOSTKA BRUKOWA</b>	Witryna	✓
Udogodnienia dla inwalidów	✓	Widok na północ	✓
Widok na południe	✓	Widok na wschód	✓
Widok na zachód	✓		



Bartłomiej Wolak

510-216-669  
bartlomiej.wolak@esapro.plWięcej ofert na stronie [www.esapro.pl](http://www.esapro.pl)