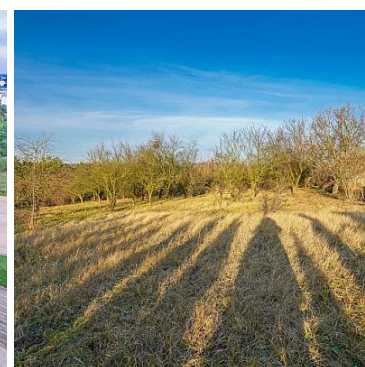
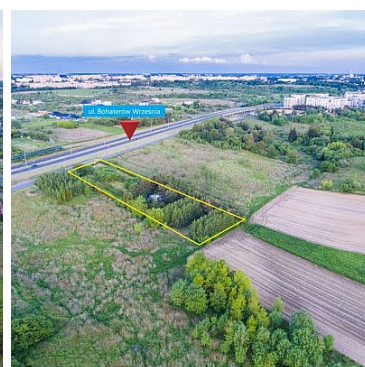


DZIAŁKA NA SPRZEDAŻ
pow. działki: 3 944,00 m²,
Lublin, Czechów
Cena **920 000** zł



Na sprzedaż **nieruchomość gruntowa** w doskonałej lokalizacji - **Lublin dzielnica Czechów**. Położona przy głównej trasie (droga nr 809) zaledwie 2,5 km od zjazdu na obwodnicę Lublina (droga nr S12).

Bezpośredni dojazd do nieruchomości zapewnia droga serwisowa biegnąca równolegle do drogi nr 809.

Prezentowana nieruchomość składa się z dwóch działek ewidencyjnych - łączna powierzchnia nieruchomości wynosi **3 944 m²**

PRZEZNACZENIE TERENU




Dla prezentowanego terenu obowiązuje Miejskowy Plan Zagospodarowania Przestrzennego. Część nieruchomości znajduje się na terenie przeznaczonym **pod ZABUDOWĘ USŁUGOWĄ** (oznaczenie w planie - VC 8U). Pozostała część nieruchomości to TERENY ZIELENI URZĄDZONEJ (oznaczenie w planie - VC 2ZP). Część usługowa znajduje się od strony wjazdu na nieruchomość i stanowi ok. 50% całej powierzchni prezentowanej nieruchomości (ok. 2 000 m²).

PARAMETRY NIERUCHOMOŚCI

- łączna powierzchnia: **3 944 m²**
- kształt zbliżony do prostokąta
- szerokość: ok. **34 m** szerokość ok. **121 m (w najdłuższym punkcie)**
- energia elektryczna na działce
- częściowo zakrzewiona: drzewa owocowe, krzewy i drzewa iglaste

Dla nieruchomości prowadzona jest Księga Wieczysta.

POLECAM I ZAPRASZAM NA PREZENTACJĘ

Symbol	4/ESP/OGS	Rodzaj nieruchomości	DZIAŁKA
Rodzaj transakcji	SPRZEDAŻ	Status	AKTUALNA
Rodzaj rynku	WTÓRNY	Cena 	920 000, 00 PLN
Cena za m2	233, 27 PLN	Kraj	POLSKA
Województwo	LUBELSKIE	Powiat	Lublin
Gmina	Lublin	Miejscowość	Lublin
Dzielnica - osiedle	Czechów	Obręb geodezyjny	Czechów 1
Położenie działki	TEREN ZRÓŻNICOWANY	Wygląd działki	ZALESIONA
Możliwa zabudowa	WOLNOSTOJĄCA	Położenie	MIASTO
Budynki w sąsiedztwie	OSIEDLE BLOKÓW MIESZKALNYCH	Powierzchnia działki	3 944, 00 m²
Kształt działki	PROSTOKĄT	Zagospodarowanie działki	NASADZENIA, KRZEWY
Rodzaj działki	USŁUGOWA	Forma własności działki	AKT WŁASN. ZIEMI
Droga dojazdowa	GŁÓWNA DROGA	Rodzaj nawierzchni	ASFALTOWA - KOSTKA
Dostępne sieci	Elektryczna	Energia elektryczna	
Rodzaj kanalizacji	MIEJSKA	Źródło wody	WODA MIEJSKA
Czy jest KW			



Bartłomiej Wolak

510-216-669
bartlomiej.wolak@esapro.pl

Więcej ofert na stronie www.esapro.pl