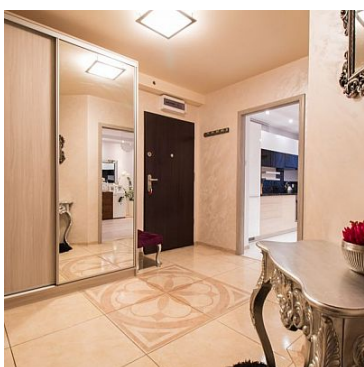
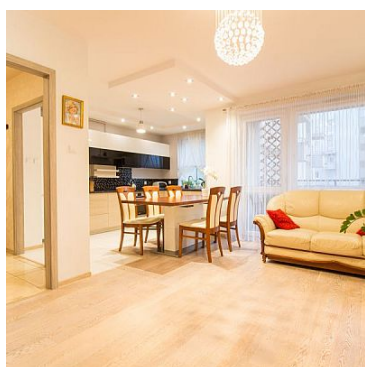


MIESZKANIE NA SPRZEDAŻ

liczba pokoi: 3, pow. całkowita: 60,88 m²,

Lublin, Czuby

Cena **445 000** zł



Mieszkanie zlokalizowane przy ulicy **Kryształowej (Czuby/Węglinek)** w bloku z 2013 roku. Istnieje możliwość zakupu nieruchomości wraz z całym wyposażeniem.

Mieszkanie jest dwustronne. Wystawa okien gwarantuje dobre nasłonecznienie pomieszczeń. **W mieszkaniu znajdują się dwa balkony.**

Nieruchomość składa się z:

- przestronnego salonu połączonego z jadalnią i kuchnią (istnieje możliwość wydzielenia kuchni), z salonu jest wyjście na balkon
- sypialni z wyjściem na balkon

- pokoju z wyjściem na balkon
- elegancko urządzonej łazienki z wanną
- przestronnego korytarza z szafą w zabudowie


Mieszkanie znajduje się na **I piętrze**. W bloku jest winda. Do mieszkania przynależy piwnica (3 m²), Właściciele posiadają także na sprzedaż garaż na poziomie -1. Istnieje możliwość zakupu garażu za dodatkową opłatą 40000 zł.

Blok znajduje się na zamkniętym osiedlu, w bliskiej odległości od bloku znajdują się punkty usługowe, przedszkole, żłobek, plac zabaw a także ogólnodostępne miejsca postojowe. Przystanek MPK jest w odległości ok. 150 m od bloku. W bezpośrednim sąsiedztwie znajdują się ścieżki spacerowe oraz trasy rowerowe.

Koszty utrzymania: czynsz administracyjny wynosi ok.400 zł (z czego 350zł opłata za mieszkanie przy 4 zameldowanych osobach a 50zł to opłata za garaż + opłaty za media).

Istnieje możliwość szybkiego przekazania mieszkania.

Zapraszam Państwa na prezentacje.

| | | | |
|--|---|-------------------------|--------------------------------------|
| Symbol | 45/ESP/OMS | Komórka lokatorska | ✓ |
| Rozkład mieszkania | DWUSTRONNE, ŚRODKOWE | Stan budynku | BARDZO DOBRY |
| Rodzaj nieruchomości | MIESZKANIE | Rodzaj transakcji | SPRZEDAŻ |
| Status | AKTUALNA | Rodzaj rynku | WTÓRNY |
| Cena  | 445 000, 00 PLN | Cena za m2 | 7 309, 46 PLN |
| Czynsz i inne opłaty stałe | 400, 00 PLN | Kraj | POLSKA |
| Województwo | LUBELSKIE | Powiat | Lublin |
| Gmina | Lublin | Miejscowość | Lublin |
| Kod pocztowy | 20-582 | Dzielnica - osiedle | Czuby |
| Ulica | Kryształowa | Powierzchnia całkowita | 60, 88 m² |
| Powierzchnia użytkowa | 60, 88 m² | Rodzaj mieszkania | TYPOWE, BLOK, 3- POKOJOWE |
| Rok budowy | 2013 | Standard | BARDZO DOBRY |
| Typ kuchni | Z OKNEM, POŁĄCZONA Z SALONEM, POŁĄCZONA Z JADALNIĄ | Wyposażenie kuchni | PEŁNE |
| Liczba łazienek | 1 | Stan łazienki | BARDZO DOBRY |
| Wyposażenie łazienki | PEŁNE | Liczba pokoi | 3 |
| Liczba sypialni | 2 | Piętro | 1 |
| Liczba pięter | 5 | Ilość poziomów | 1 |
| Umeblowanie | NA ŻYCZENIE | Źródło c.w. | GAZOWY 2-OBIEGOWY |
| Ogrzewanie | C.O. GAZOWE | Podpiwniczenie /piwnica | PIWNICA |
| Powierzchnia piwnicy | 3, 01 m² | Stan instalacji | NOWA |
| Forma własności | PEŁNA WŁASNOŚĆ | Winda w nieruchomości | ✓ |
| Ilość wind | 1 | Uciążliwość okolicy | UMIARKOWANIE CICHE |
| Telewizja kablowa | ✓ | Lodówka | ✓ |

| | | | |
|----------------------|------------------|--------------------|------------------------|
| Pralka | ✓ | Piekarnik | ✓ |
| Zmywarka | ✓ | Kuchnia indukcyjna | ✓ |
| Drzwi antywłamaniowe | ✓ | Osiedle zamknięte | ✓ |
| Domofon | ✓ | Rodzaj podłogi | DESKI, TERAKOTA |
| Czy jest KW | ✓ | Garaż | ✓ |
| Typ garażu | PODZIEMNY | Miejsc garażowych | 1 |
| Balkon | ✓ | Ilość balkonów | 2 |
| Kuchenka mikrofalowa | ✓ | | |



Paweł Laszczyk

690-492-225
pawel.laszczyk@esapro.plWięcej ofert na stronie www.esapro.pl