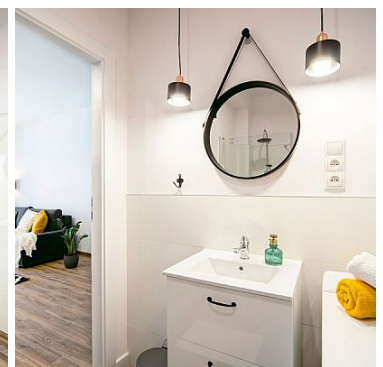
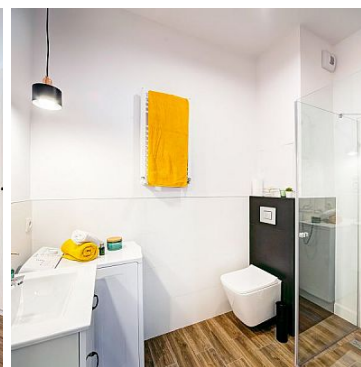
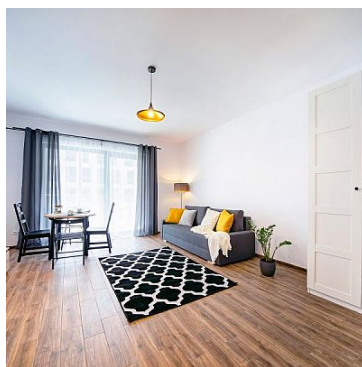


**MIESZKANIE NA SPRZEDAŻ**pow. całkowita: 103,00 m<sup>2</sup>,

Lublin, Konstantynów

Cena **1 150 000** zł

Wynajem nieruchomości, to stabilny i dochodowy biznes. Oferując wysoką jakość oraz bardzo dobrą lokalizację można uzyskać wysokie stopy zwrotu z inwestycji. Posiadając wiele nieruchomości, bardzo ważne jest sprawne zarządzanie mieszkaniami co ułatwia lokalizacja mieszkań w jednym wybranym obrębie miasta.

Wychodząc naprzeciw oczekiwaniom Klientów zainteresowanych inwestowaniem w mieszkania na wynajem, przygotowaliśmy ofertę nieruchomości, która łączy wszystkie wspomniane wyżej kluczowe czynniki sukcesu tego biznesu.

**SPRAWNE ZARZĄDZANIE**

Na powierzchni 103 m<sup>2</sup> wyodrębniono 5 niezależnych kawalerek. Każde z mieszkań to oddzielny, samodzielny lokal z kuchnią oraz własną łazienką. Mieszkania posiadają oddzielne podliczniki prądu oraz wody. Zlokalizowanie pięciu niezależnych lokali pod jednym adresem znacznie usprawnia zarządzanie nieruchomością ograniczając do minimum bieżącą obsługę.

#### DOBRA LOKALIZACJA

Lokal znajduje się przy ul. Nałęczowskiej 18, w inwestycji "Apartamenty Nałęczowska I". To świetna lokalizacja z bardzo dobrą komunikacją z każdą częścią Lublina, szybkim wyjazdem na obwodnicę oraz bliskością uczelni wyższych. To idealne miejsce do zamieszkania dla osób studiujących, pracujących jak i wynajmujących okazjnie mieszkania w systemie dobowym.

#### WYSOKA JAKOŚĆ

Każdy z lokali został wykonany z najwyższą starannością o szczegóły z wysokiej jakości materiałów. W każdej kawalerce znajduje się:

- pojemna szafa
- rozkładana 3 osobowa sofa
- telewizor z funkcją SMART TV
- lodówka
- zestaw szafek kuchennych
- płyta 2-palnikowa
- zlew z baterią
- czajnik
- minipiekarnik
- stolik/stół z krzesłami
- pełny komplet kuchenny (naczynia, sztućce)
- komplety pościeli, ręczników

W każdej łazience znajdują się:

- umywalka z szafką
- kabina prysznicowa
- pralka
- WC
- dodatkowo w każdej łazience zamontowano maty grzewcze


W każdym mieszkaniu znajdziemy także liczne elementy wystroju oraz wyposażenia.

Do nieruchomości przynależy jedno miejsce postojowe w garażu podziemnym.

Wejście do mieszkań jest ze wspólnego korytarza na którym zamontowano oświetlenie z czujnikiem ruchu oraz monitoring.

Klienci na pewno docenią piękne i funkcjonalne wnętrza a bardzo dobra lokalizacja będzie gwarantem stałego zainteresowania ofertą.

Zapraszam Państwa na prezentację, gdzie przedstawię szczegóły tej wyjątkowej inwestycji.

Symbol	<b>46/ESP/OMS</b>	Stan budynku	<b>BARDZO DOBRY</b>
Rodzaj nieruchomości	<b>MIESZKANIE</b>	Rodzaj transakcji	<b>SPRZEDAŻ</b>
Status	<b>AKTUALNA</b>	Rodzaj rynku	<b>WTÓRNY</b>
Cena 	<b>1 150 000, 00 PLN</b>	Cena za m2	<b>11 165, 05 PLN</b>
Kraj	<b>POLSKA</b>	Województwo	<b>LUBELSKIE</b>
Powiat	<b>lubelski</b>	Gmina	<b>Lublin</b>
Miejscowość	<b>Lublin</b>	Dzielnica - osiedle	<b>Konstantynów</b>
Ulica	<b>Nałęczowska</b>	Powierzchnia całkowita	<b>103, 00 m<sup>2</sup></b>
Powierzchnia użytkowa	<b>103, 00 m<sup>2</sup></b>	Rodzaj mieszkania	<b>KOMPLEKS MIESZKAŃ</b>
Rodzaj budynku	<b>APARTAMENTOWIEC</b>	Standard	<b>IDEALNY</b>
Wyposażenie kuchni	<b>PEŁNE</b>	Stan łazienki	<b>BARDZO DOBRY</b>
Wyposażenie łazienki	<b>PEŁNE</b>	Piętro	<b>1</b>
Liczba pięter	<b>6</b>	Ilość poziomów	<b>1</b>
Umeblowanie	<b>PEŁNE</b>	Źródło c.w.	<b>SIEĆ MIEJSKA</b>
Ogrzewanie	<b>C.O. Z SIECI MIEJSKIEJ</b>	Winda w nieruchomości	✓
Ilość wind	<b>1</b>	Telewizor	✓
Lodówka	✓	Pralka	✓
Piekarnik	✓	Kuchnia indukcyjna	✓
Monitoring	✓	Drzwi antywłamaniowe	✓
Domofon	✓	Rodzaj okien	<b>PLASTIKOWE</b>
Rodzaj podłogi	<b>GRES</b>	Liczba miejsc parkingowych	<b>1</b>



Bartłomiej Wolak

510-216-669  
bartlomiej.wolak@esapro.pl

Więcej ofert na stronie [www.esapro.pl](http://www.esapro.pl)