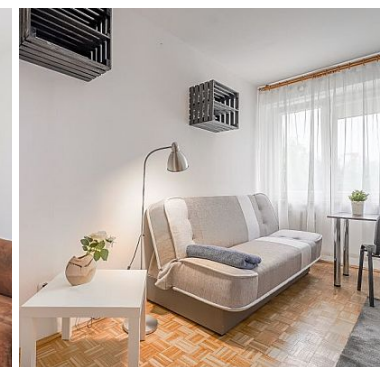
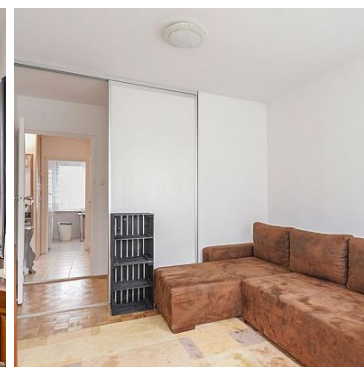


MIESZKANIE NA SPRZEDAŻ

liczba pokoi: 5, pow. całkowita: 72,50 m²,

Lublin, Ponikwoda

Cena **439 000** zł



Mieszkanie w pełni przygotowane do wynajmu ale z uwagi na korzystny rozkład pomieszczeń powinno spełnić także oczekiwania większej rodziny.

Na sprzedaż 5 - pokojowe mieszkanie w dzielnicy Kalinowszczyzna na osiedlu "Niepodległości" - ul. Trzeźniowska 1 (granica dzielnic Ponikwoda - Kalinowszczyzna) w budynku z 1975 r. administrowanym przez Robotniczą Spółdzielnię Mieszkaniową MOTOR. Niska zabudowa - mieszkanie znajduje się na 3 piętrze (blok 4 - piętrowy bez windy).

Oferowana cena obejmuje pełne wyposażenie widoczne na zdjęciach - mieszkanie jest w pełni wyposażone w

meble oraz sprzęt AGD/RTV.

LOKALIZACJA

Lublin dzielnica Kalinowszczyzna ul. Trześciowska 1 (os. Niepodległości) - bogata w zieleń okolica z dostępną infrastrukturą i pełnym dostępem do komunikacji miejskiej. Lokalizacja zapewnia szybką komunikację z Centrum Miasta - mieszkanie znajduje się zaledwie 600 m od ronda Barbeckiego (al. Generała Władysława Andersa, ul. Lwowska, ul. Koryznowej). Dla poszukujących mieszkania na wynajem zaletą będzie także bliskość i łatwy dojazd do ośrodków akademickich Uniwersytetu Medycznego (ul. Chodźki - ok. 2 km - czas dojazdu ok. 5 minut).

PARAMETRY MIESZKANIA


- powierzchnia - 72,5 m²
- 3 piętro (blok 4 - piętrowy)
- 5 pokoi (11m², 10m², 10m², 6,5 m²) - w pełni umeblowane
- oddzielna kuchnia z dużym oknem (w pełni wyposażona i funkcjonalna)
- łazienka z wanną oraz odrębne wc
- przestronny korytarz z dużą ilością szaf w zabudowie
- piwnica
- balkon - jest niewielki jednak z bardzo ładnym widokiem na zieleń
- forma prawna - własnościowe spółdzielcze prawo do lokalu (Robotnicza Spółdzielnia Mieszkaniowa MOTOR)
- stolarka okienna drewniana nowego typu (nie wymaga wymiany)
- instalacja elektryczna - MIEDZIANA

WSZYSTKIE MEDIA Z SIECI MIEJSKIEJ - brak piecyka gazowego.

Na podłogach we wszystkich pokojach znajduje się dobrej jakości parkiet (mozajka).

Przestrzeń mieszkania została bardzo korzystnie rozplanowana. Wszystkie sypialnie są w pełni funkcjonalne - największy pokój z wyjściem na balkon może pełnić rolę niewielkiego salonu z balkonem lub sypialni. Zaletą jest duża powierzchnia szaf w zabudowie znajdujących się w przedpokoju. Konstrukcja ścian pozwala na zmianę aranżacji (np. powiększenie salonu do powierzchni ok. 20 m²).

ZAPRASZAM NA PREZENTACJĘ

Symbol	48/ESP/OMS	Rozkład mieszkania	DWUSTRONNE, ŚRODKOWE
Stan budynku	DOBRY	Rodzaj nieruchomości	MIESZKANIE
Rodzaj transakcji	SPRZEDAŻ	Status	AKTUALNA
Rodzaj rynku	WTÓRNY	Cena 	439 000, 00 PLN
Cena za m2	6 055, 17 PLN	Kraj	POLSKA
Województwo	lubelskie	Powiat	lubelski
Gmina	Lublin	Miejscowość	Lublin
Dzielnica - osiedle	Ponikwoda	Ulica	Trześciowska
Spółdzielnia	Robotnicza Spółdzielnia Mieszkaniowa MOTOR	Położenie	MIASTO
Budynki w sąsiedztwie	OSIEDLE BLOKÓW MIESZKALNYCH	Powierzchnia całkowita	72, 50 m²
Powierzchnia użytkowa	72, 50 m²	Rodzaj mieszkania	5-POKOJOWE, BLOK, TYPOWE
Rodzaj budynku	NISKI WIELORODZINNY, BLOK	Standard	DOBRY
Typ kuchni	Z OKNEM, ODDZIELNA	Powierzchnia kuchni	7.42 m²
Wyposażenie kuchni	PEŁNE	Liczba łazienek	1
Powierzchnia łazienek	2, 2 m2	Stan łazienki	DOBRY
Wyposażenie łazienki	PEŁNE	Liczba WC	1
Droga dojazdowa	ULICA OSIEDLOWA, ASFALTOWA	Liczba pokoi	5
Powierzchnia pokoi	11, 10, 10, 10, 6, 5	Liczba sypialni	4
Piętro	3	Liczba pięter	4
Ilość poziomów	1	Wysokość kondygnacji	250, 00 cm
Umeblowanie	PEŁNE	Źródło c.w.	SIEĆ MIEJSKA
Ogrzewanie	C.O. Z SIECI MIEJSKIEJ	Podpiwniczenie /piwnica	PIWNICA

Forma własności	SPÓŁDZIELCZE WŁASNOŚCIOWE	Winda w nieruchomości	✗
Rodzaj kanalizacji	MIEJSKA	Źródło wody	WODA MIEJSKA
Uciążliwość okolicy	CICHE	Telewizor	✓
Lodówka	✓	Pralka	✓
Piekarnik	✓	Kuchnia gazowa	✓
Drzwi antywłamaniowe	✓	Domofon	✓
Rodzaj okien	NOWE DREWNIANE	Rodzaj podłogi	PARKIET, TERAKOTA
Elewacja	STYROPIAN	Czy jest KW	✗
Typ parkingu	ASFALTOWY, NA PODJEŹDZIE	Balkon	✓
Ilość balkonów	1	Powierzchnia balkonu	2 m²
Widok na północ	✓	Widok na południe	✓
Rolety	✓	Wyposażenie łazienki (wykaz)	WANNA
Suszarka do ubrań	✓	Kuchenka mikrofalowa	✓
Osobne WC	✓		



Bartłomiej Wolak

510-216-669
bartlomiej.wolak@esapro.pl

Więcej ofert na stronie www.esapro.pl